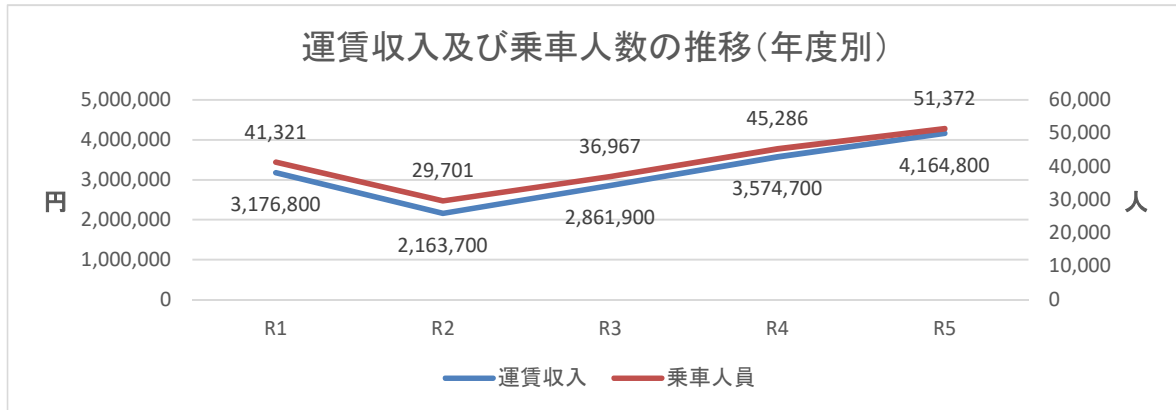


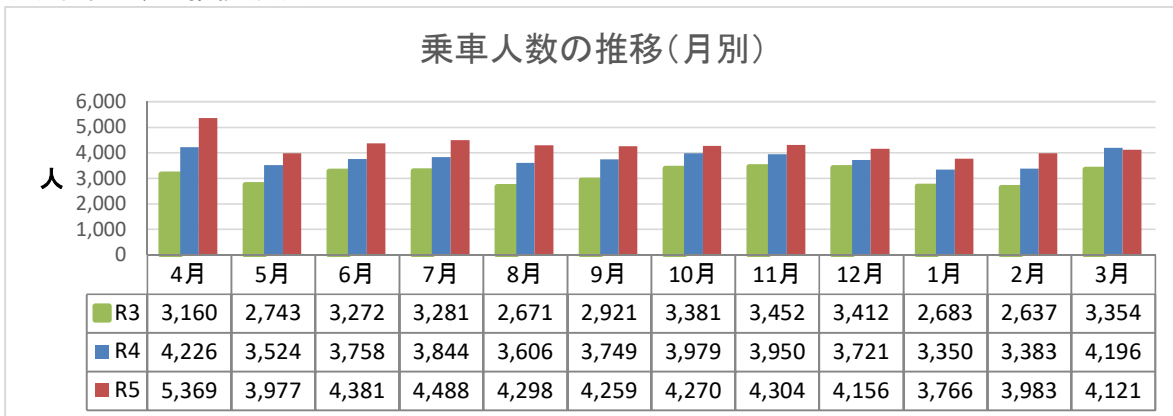
市内循環バスについて

(1) 運賃収入及び乗車人数の推移(年度別)



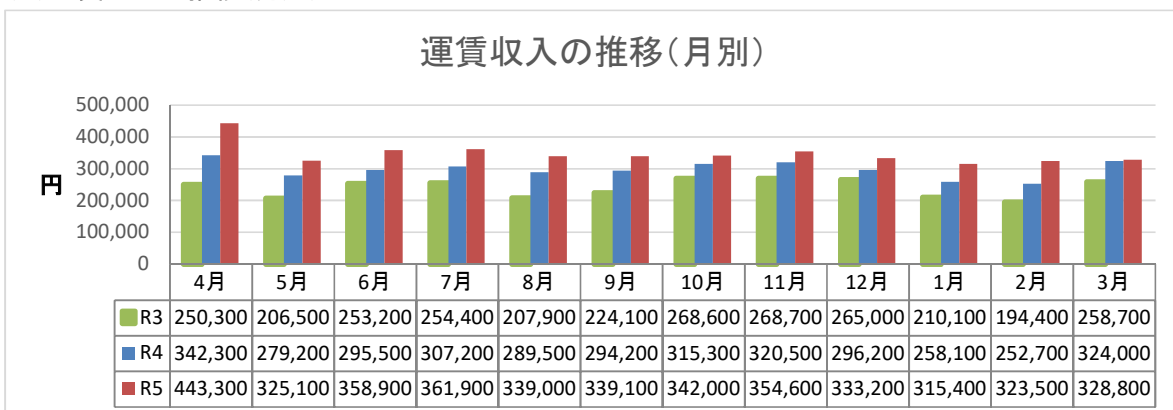
・R2以降、運賃収入、乗車人数ともに増加傾向。

(2) 乗車人数の推移(月別)



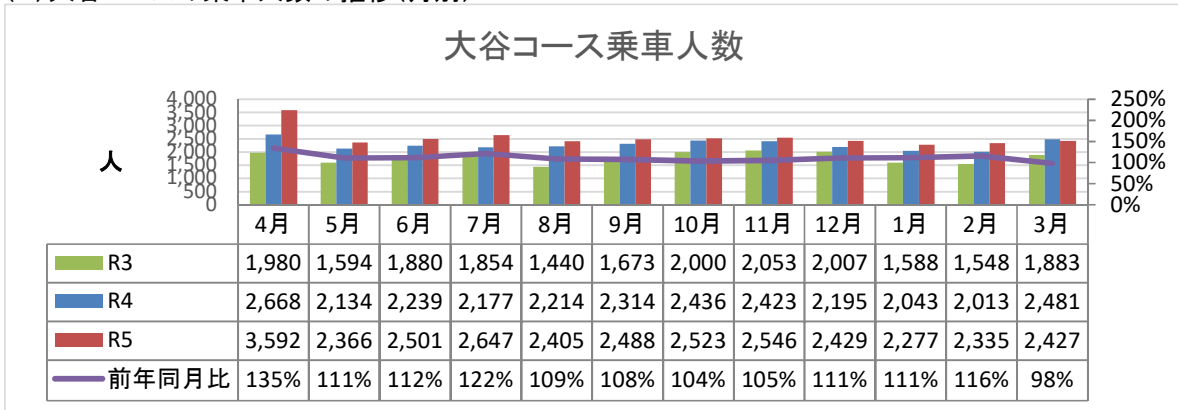
・乗車人数は、3月を除き増加傾向。(3月は前年と比べて運行日数が1日少ない)

(3) 運賃収入の推移(月別)



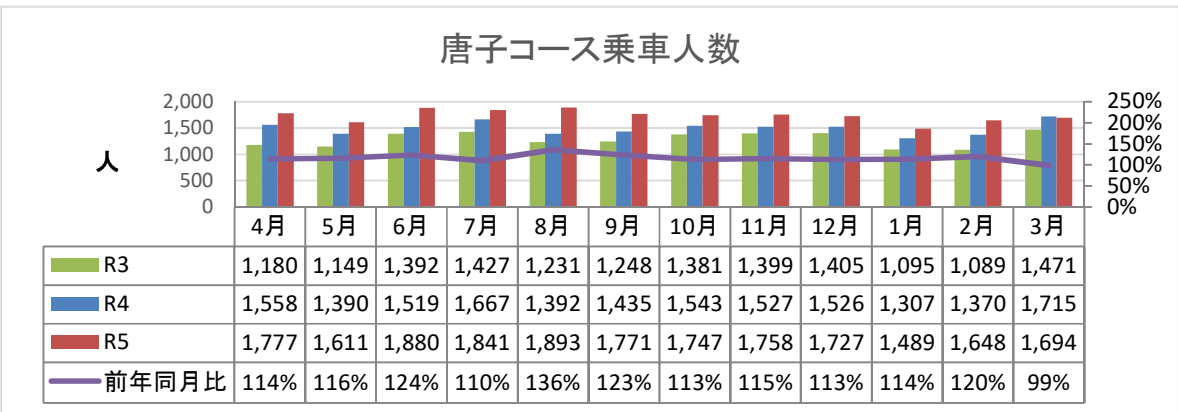
・運賃収入については全ての月で増加傾向。

(4) 大谷コースの乗車人数の推移(月別)



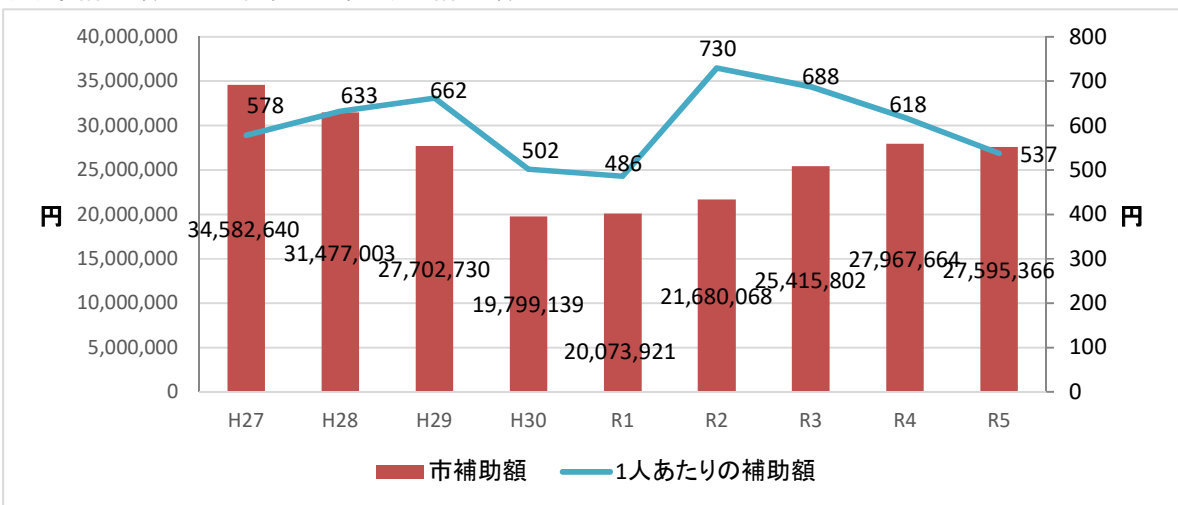
・大谷コースの乗車人数は、3月を除き増加傾向。

(5) 唐子コースの乗車人数の推移(月別)



・唐子コースについても、大谷コースと同様の傾向。

(6) 市補助額および乗車1人あたりの補助額



・H29.10から3ルートを2ルートに変更したため、補助額は減少。

・R1以降、市補助額は増加していたがR5は微減。