



Focus

今月のフォーカス

このページでは、今月イチオシの情報に焦点を当ててお知らせします。

NHK公開収録「新・BS日本のうた」観覧募集

「新・BS日本のうた」の公開収録を行います。すばらしい名曲の数々を豪華な出演者がたっぷりとお届けします。

10月12日(木) 開場：午後5時20分／開演：午後6時
(午後8時終演予定)

入場無料
要申込

場 市民文化センター

出演者 五十川ゆき、市川由紀乃、岩本公水、川野夏美、坂本冬美、島津亜矢、
天童よしみ、羽山みずき、原田悠里、山西アカリ ほか(50音順)



五十川ゆき



市川由紀乃



岩本公水



川野夏美



坂本冬美



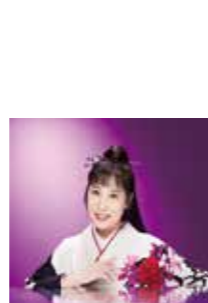
島津亜矢



天童よしみ



羽山みずき



原田悠里



山西アカリ

※出演者は予定であり、都合により変更となる場合があります。

費無料(事前の申込みが必要で、入場整理券1枚につき1歳以上の子どもを含む2人まで入場できます)

申NHKサイトの専用申込フォームから申込み
(<https://pid.nhk.or.jp/event/PPG0359930/>)

申込期限 8月25日(金)午後11時59分

応募は1人1件に限ります。同一メールアドレスでの重複申込みはできません。また、同一電話番号での複数申込みは1件として扱います。入力内容に不備があった場合は、無効となりますのでご注意ください。

申込多数の場合は抽選のうえ、当選者には入場整理券を9月20日(水)頃発送予定です。また、落選者にはその旨をお伝えする落選通知メールを9月21日(木)午後3時以降にお送りします。

その他

NHKでは観覧申込みの際にいただいた個人情報は、抽選結果のご連絡、今回のイベントに関連した放送・コンテンツ配信のご案内、受信料の窓口サイトのご紹介に利用させていただきます。個人情報は利用目的が達成され次第、消去します。

また、インターネット等での入場整理券の売買は固くお断りします。転売を目的とした申込みであると判明した場合は抽選対象外とします。

問NHKさいたま放送局 ☎048-833-2041(平日午前10時～午後5時)

広報広聴課 ☎21-1410 ☎22-5516



申込
フォーム

8月1日
(火)～

第46回 日本スリーデーマーチ 事前登録受付開始



11月3日(祝)4日(土)5日(日) 日本スリーデーマーチ

いきいき
バス
ポイント
対象事業

ルート

1日目	和紙の里・武蔵嵐山ルート
2日目	吉見百穴・森林公園ルート
3日目	都幾川・千年谷公園ルート

スタート時間

50km・40km	午前6時～7時
30km・20km	午前7時30分～8時30分
10km	午前9時～10時30分
5km	午前10時30分～11時



世界無形文化遺産登録・東秩父村和紙の里を歩く特別コース30km
11月3日(祝)
※事前申込みのみ(別途バス利用料1,000円が必要となります)



事前登録期間

8月1日(火)～9月15日(金)

申込方法

・直接申込み(午前9時～午後5時)

市役所1階市民ホール、松山市民活動センターを除く各市民活動センター(土・日曜日、祝日を除く)、ウォーキングセンター(月曜日休館。月曜日が祝日の場合は火曜日休館、土・日曜日は受付できません。)

・インターネット申込み

インターネット申込みについては、大会HPをご確認ください。

参加登録費

事前登録(開催地)大人2,000円 高校生以下500円

事前登録(開催地以外)大人3,000円 高校生以下800円

※開催地の登録費は、東松山市・熊谷市・深谷市・越生町・比企郡の各町・東秩父村にお住まいの人で、開催地の受付窓口にて直接申し込む場合に適用されます。

当日受付

毎朝午前5時30分～11時 中央会場(松山第一小学校)で受付

※記念品・大会バッジ・大会誌はありません。事前登録をおすすめします。

当日登録(一日ごと)大人1,500円 高校生以下500円

☎スポーツ課 ☎21-1439 ☎23-2239



大会HP

スリーデーマーチ「歓迎のつどい」参加団体募集

中央会場ステージで、参加者への「おもてなしの心」を持って歓迎演奏・演技等をしていただける団体を募集します(申込多数の場合は抽選。謝礼はありません)。

詳細は、大会HPをご確認ください。

☎収税課 ☎21-1409 ☎23-2238