

WAY 私たちの歩む道

暮らしのデータ編

1 (平成20年1月1日現在)

●家族数
1世帯あたり **2.6人**

2 (平成18年度)

●出生
1日に **1.7人**

3 (平成18年度)

●転入
1日に **9.4人**

4 (平成18年度)

●転出
1日に **9.7人**

5 (平成18年度)

●離婚 ※東松山市役所への届出件数
1日に **0.4件**

6 (平成18年度)

●結婚 ※東松山市役所への届出件数
1日に **1.2件**

7 (平成18年度)

●死亡
1日に **1.8人**

8 (平成18年度実績)

●市税
1人あたり **136,293円**

9 (平成18年度)

●火災
9.4日に **1件**

10 (平成18年度)

●交通事故(人身)
1日に **1.9件**

11 (平成18年度)

●救急出動
1日に **9.1件**

12 (平成16年度)

●所得推計
1人あたり **3,218,000円**

13 (平成18年度)

●ごみ排出量
1日に **101.1トン**

14 (平成18年度)

●上水道(給水量)
1日平均 **36,068m³**

15 (平成20年1月1日現在)

●高齢化率
(65歳以上人口/総人口) **18.5%**

16 (平成20年1月1日現在)

●平均年齢
(男41.6歳・女43.6歳) **42.6歳**

数字で見る東松山市の暮らし2008

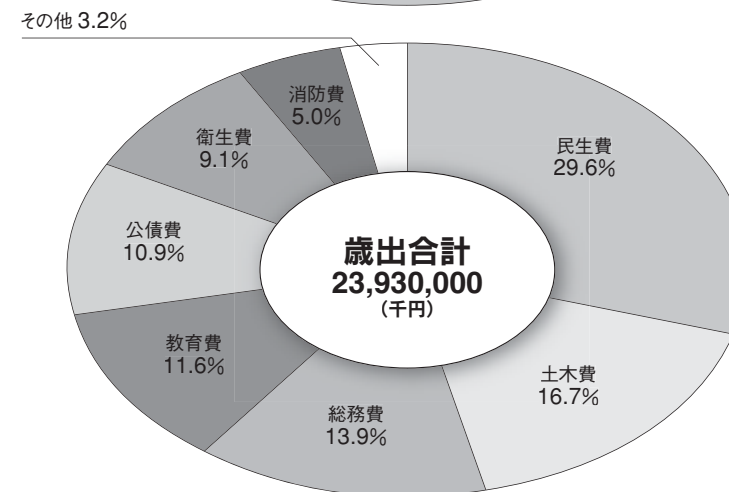
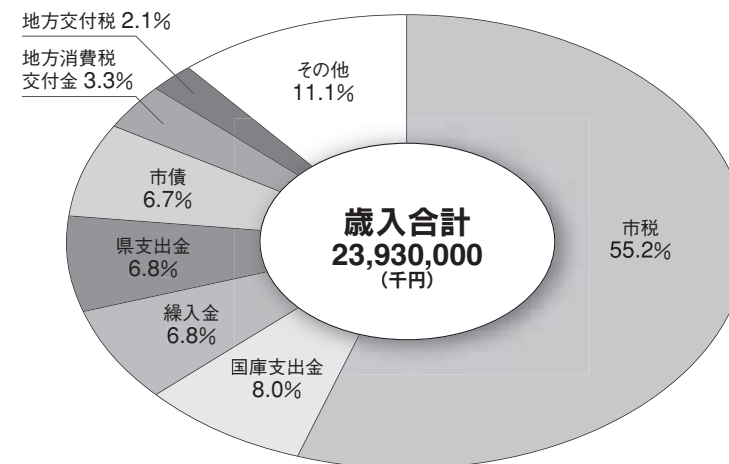
●市役所の位置
東経 **139°24'11"**
北緯 **36°2'20"**
海拔 **34.87m**
●東松山市の面積 **65.33km²**

行政機構図

(平成20年4月1日より)



平成20年度予算



歳入			歳出		
歳入項目	金額(千円)	構成比(%)	歳出項目	金額(千円)	構成比(%)
市税	13,201,209	55.2	民生費	7,074,861	29.6
国庫支出金	1,924,377	8.0	土木費	3,996,629	16.7
繰入金	1,627,502	6.8	総務費	3,331,023	13.9
県支出金	1,617,998	6.8	教育費	2,785,439	11.6
市債	1,590,700	6.7	公債費	2,601,354	10.9
地方消費税交付金	800,000	3.3	衛生費	2,179,551	9.1
地方交付税	500,000	2.1	消防費	1,191,123	5.0
その他	2,668,214	11.1	その他	769,990	3.2
合計	23,930,000	100	合計	23,930,000	100

区分	金額(千円)
一般会計	23,930,000
特別会計	
国民健康保険	8,063,000
下水道事業	2,022,000
老人保健	557,000
高坂駅東口第一土地区画整理事業	1,294,000
介護保険	3,872,000
後期高齢者医療	713,000
小計	16,521,000
公営企業会計	
病院事業	4,128,261
水道事業	2,675,750
小計	6,804,011
合計	47,255,011

暮らしのデータ編 **東松山市**
東松山市勢要覧2008

○発行/埼玉県東松山市
○編集/東松山市役所 広報広聴課



人口・世帯数の推移

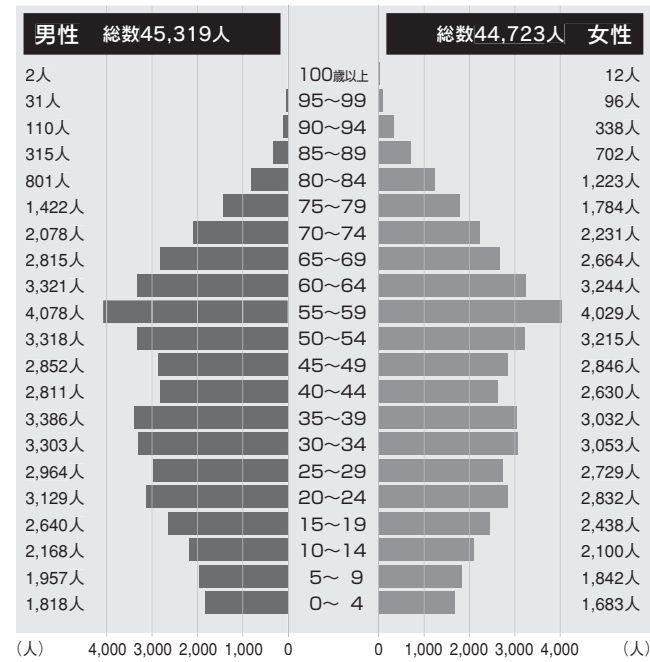
(各年4月1日)

区分	平成17年	平成18年	平成19年
人口	90,417人	90,229人	90,114人
世帯数	33,640世帯	34,030世帯	34,343世帯

※住民基本台帳人口+外国人登録者数

年齢別人口

(平成20年1月1日現在)



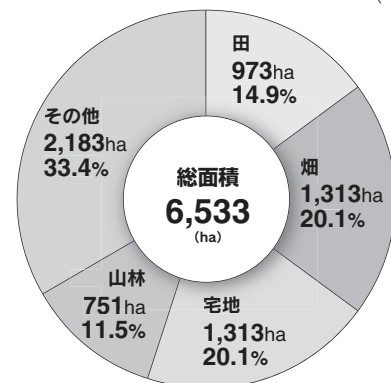
平均年齢の推移

(各年4月1日)

平成17年	平成18年	平成19年
41.3歳	41.8歳	42.2歳

地目別面積と構成比

(平成19年1月1日)



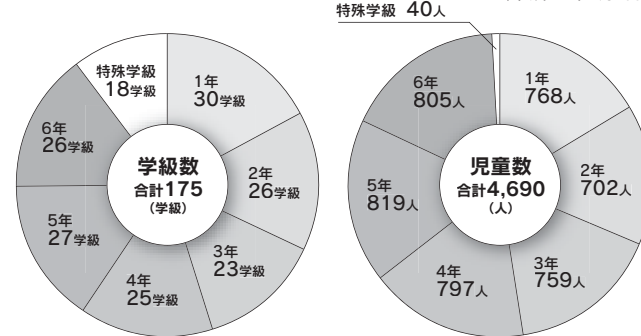
学校数

(平成19年4月9日)

幼稚園	小学校	中学校	高等学校	養護学校	各種学校	大学
8	11	5	3	1	2	1

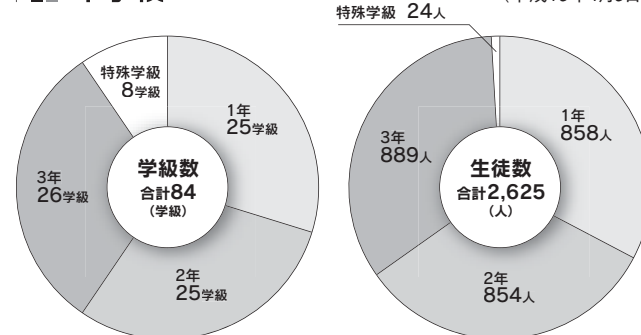
小学校

(平成19年4月9日)



中学校

(平成19年4月9日)



保育園

(平成19年4月1日)

保育園数	定員	園児数
11園 (うち市立5園)	885人 (うち市立405人)	911人 (うち市立398人)

図書館

(平成18年度)

区分	市立図書館	高坂図書館	なしの花分室
蔵書点数	340,995	59,759	12,562
貸出点数	457,368	171,695	16,909

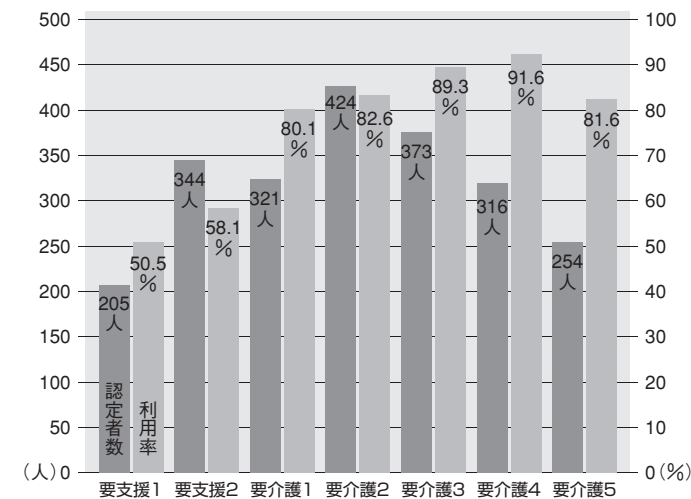
各施設数

(平成20年度)

施設名	数
体育館	4
市民活動センター	7
市民文化センター	1

介護保険(在宅)サービス

(平成19年4月1日)



※利用率については平成19年1月中の利用率

介護保険施設状況

(平成19年4月1日)

区分	市内施設数	定員
老人保健施設	2	184人
特養老人施設	2	190人

国民健康保険

(平成19年4月1日)

被保険者数	被保険者世帯数
31,759人	16,542世帯

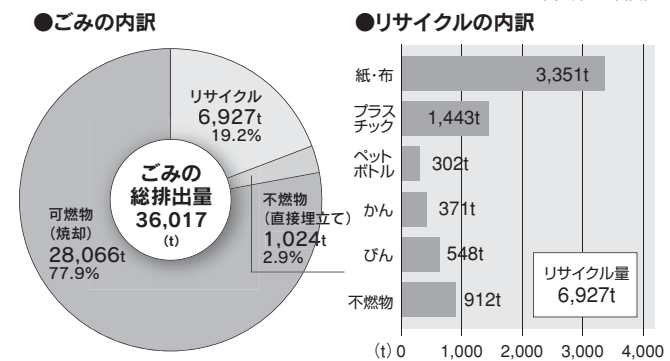
医療施設数

(平成19年4月1日)

病院	一般診療所	歯科診療所
5	65	44

ごみ処理状況

(平成18年度)



上水道

(平成18年度)

給水戸数	給水量
37,602	13,165千m ³

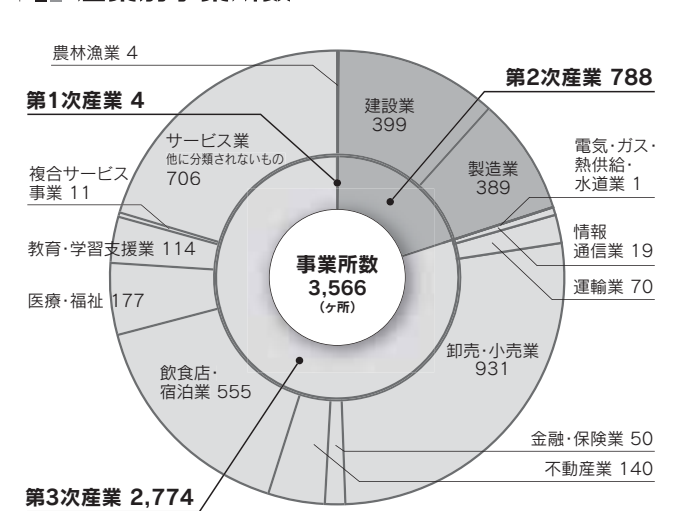
公共下水道

(平成18年度)

処理区域面積	処理区域人口	普及率(処理人口/行政人口)
783.3ha	39,947人	44.3%

産業別事業所数

(平成16年6月1日)



農業

(平成17年2月1日)

農家数	農業就業人口	経営耕地面積
1,427	1,390人	751ha

※農業就業人口と経営耕地面積は販売農家のみ

商業(卸売・小売)

(平成16年6月1日)

区分	商店数	従業者数	年間商品販売額
卸売業	145	912人	4,631,609万円
小売業	780	6,230人	10,498,976万円
合計	925	7,142人	15,130,585万円

工業(従業者4人以上)

(平成17年12月31日)

事業所数	従業者数	製造品出荷額等
181	9,544人	26,309,262万円

※製造品出荷額等は、加工賃収入・修理料等収入を含む