



# WITH FLOWERS

～暮らしに花を～

## 早春の華やかなウェルカムガーデン

こちらは、市の玄関口の一つである高坂駅で皆さんを出迎える「ウェルカムガーデン」です。四季折々の草花を植え込み、季節ごとに違った表情で、行き交う人々の目を楽しませています。

さて、これから本格的に春がやってきますね。春は、待ちに待った花盛りの季節。こちらでも、チューリップなどが色とりどりに咲き誇り、皆さんに春の到来を知らせてくれます。

また、考え抜かれた色の組み合わせも、こちらの見所。メインカラーと、それを引き立てるサブカラーを決めて、統一感を持たせつつ、草花たちのコンビネーションを楽しめるように植えています。今年の花壇は何色になるのでしょうか？お楽しみに！



昨年の花壇の様子

## 草花がもたらす癒やしの効果

春は、新しい生活が始まり、様々な変化に不安になることも多い季節。そんな時は、ちょっと立ち止まって、街角に咲いている草花を眺めてみてください。草花には、色や香りで心を癒やしてくれる効果があるそうですよ。



ラナンキュラスほか

問 地域支援課 花いっぱい推進室  
☎21-1435 ☎23-2236

# 梶田先生と振り返る思い出の一コマ

Vol.12

# 「東松山インターチェンジ」完成 1975(昭和50)年

1975(昭和50)年8月、関越自動車道の東松山インターチェンジが完成し、練馬から東松山まで開通しました。これにより国道254号バイパス等の整備が進みました。翌年には東松山工業団地(新郷地区)の分譲も始まり、東松山の産業と経済の発展に大きく寄与しています。



10年後には練馬から長岡までの全線が開通したよ。



開通当時は4車線で、東松山～練馬間の普通自動車の料金は800円だったよ。

## キャラクター紹介

市内の小・中学生に配布された学習漫画「漫画でわかる 梶田隆章先生とニュートリノ」のキャラクターたちです。

### ニュートリノ三兄弟



### 梨花(姉)



### 歩(弟)



### 梶田隆章先生



東松山市生まれ。東京大学宇宙線研究所所長・教授。1998年にニュートリノ振動の発見を発表。2015年にノーベル物理学賞を受賞。

# コアラ通信 大会出場報告

## 南中学校

駅伝 全国大会出場

全国都道府県対抗女子駅伝競走大会出場



赤羽優苗さん

## 北中学校

アイスホッケー 全国大会出場

全国中学校アイスホッケー大会出場



萩澤琢磨さん



# ひがしつやまキッズ集合!

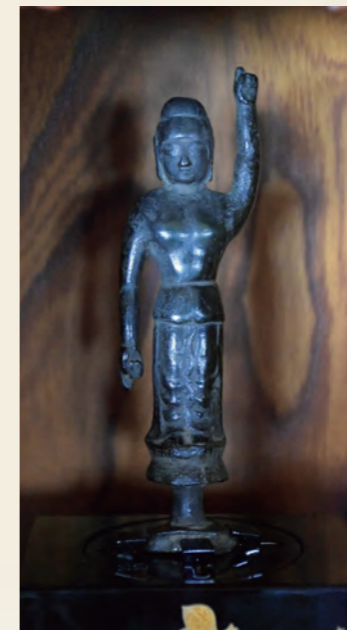
# おしえて『文化財』

# 誕生仏

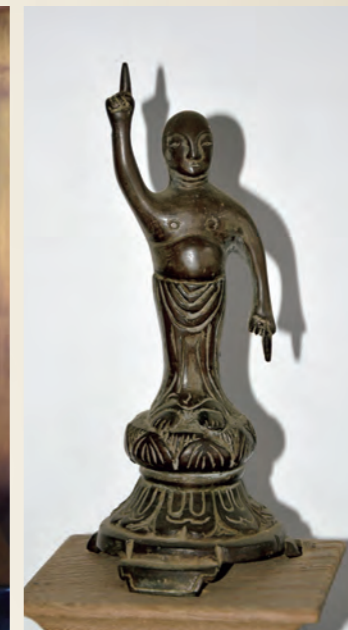
仏教を開いた釈迦は、生まれてすぐに七歩歩き、右手で天を、左手で地を指差し、「天上天下唯我独尊」(すべての人は平等で尊い使命をもって生まれてきたという意味)と唱えたとされ、その姿を表した仏像が誕生仏です。

無量寿寺(下野本)の誕生仏は、平安時代に造られた埼玉県内で最も古い誕生仏として、埼玉県指定文化財に指定されています。ふつうは右手を挙げていますが、この誕生仏は左手を挙げてのが特徴です。

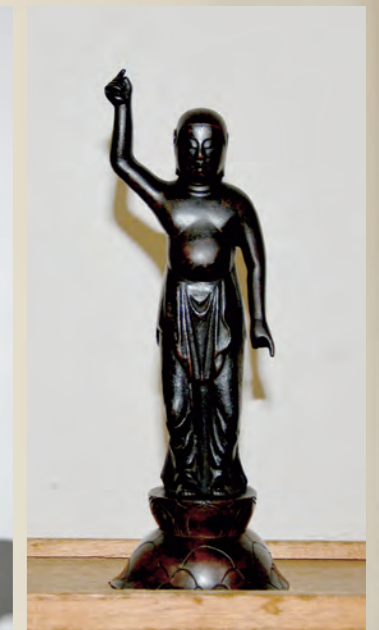
そのほか、市内では妙昌寺(神戸)、定宗寺(石橋)にも誕生仏があります。



無量寿寺の誕生仏



定宗寺の誕生仏



妙昌寺の誕生仏

問 埋蔵文化財センター  
☎27-10333 ☎27-10334