

I 調査の概要

調査の概要

1 調査目的

東松山市では、施策や事業の基本的な方針を定める第五次東松山市総合計画を策定し、この計画に基づく施策を平成 28 年から 10 か年で推進しております。市民の市政についての意見や要望を幅広く調査し、これからの「まちづくり」に役立てていくために、このアンケートを実施しました。

2 調査対象者及び調査方法等

調査地域	東松山市全域
調査対象	市内に居住する満 18 歳以上の男女
標本数	2,000
抽出法	住民基本台帳に基づく無作為抽出
調査方法	郵送配布－郵送回収
調査期間	平成 30 年 7 月 23 日（月）～8 月 10 日（金）

3 回収結果

配布数	2,000
有効回収数	1,221
有効回収率	61.05%

4 回収率の推移

	平成 19 年度	平成 21 年度	平成 23 年度	平成 25 年度	平成 28 年度	平成 30 年度
配布数	2,000	2,000	2,000	2,000	2,000	2,000
有効回収数	1,130	1,202	1,280	1,233	1,292	1,221
有効回収率	56.50%	60.10%	64.00%	61.65%	64.60%	61.05%

社会調査の回収率は一般に「調査主体の信頼性」「サンプリング方法」「調査目的」「対象者の調査への関心」が影響します。また、近年では個人情報保護に対する意識が影響していると考えられます。本調査では、調査主体は東松山市であり、住民基本台帳による無作為抽出を行い、今後の市政のための基礎資料とすることを明示しています。上記表にみられるように、平成 21 年度以降は 60% 台で推移しており、今回の調査でも 61.05% と 60% 台を堅持しています。

5 本報告書の見方について

- (1) 比率はすべて百分率(%)で表し、小数点以下第2位を四捨五入して算出しました。したがって合計が100%を上下する場合があります。
- (2) 基数となるべき実数(回収者数)は、“全体(〇〇人)”として掲載し、各比率は回答者数を100%として算出しました。
- (3) 1人の回答者が2つ以上の回答を出してもよい設問では、各回答の合計比率が100%を超える場合があります。
- (4) 本文や図表中の選択肢表記は、語句を短縮・簡略化している場合があります。また、図表内の経年を表す「平成〇年」は「平成〇年度調査」を短縮・簡略化したものです。
- (5) 設問によっては過去の調査と選択肢を変更しているものがあります。この場合、経年変化の分析は参考程度にとどめています。
- (6) 「 」は一つの選択肢を、“ ”は複数の選択肢を合わせた表現を示しています。〈 〉は調査項目を表します。『 』は設問中の「 」の文言を表します。
- (7) 平成30年度調査では、「1つ選ぶ」への複数回答を有効とし、案分で集計しました。このため「V 資料編」の単純集計に小数点の値があります。

6 標本誤差について

今回の調査は、調査対象となる母集団(調査対象)から一部を抽出した標本(サンプル)の比率等から母集団の比率等を推測する、いわゆる「標本調査」です。したがって、母集団に対する標本誤差が生じることがあります。

標本誤差は、次の式で統計学的に得られ、母集団(N)、比率算出の基数(n)、回答の比率(P)によって誤差幅が異なります。

$$\text{標本誤差} = \pm 1.96 \sqrt{\frac{N-n}{N-1} \times \frac{P(1-P)}{n}}$$

例：問1全体で「愛着がある」との回答は、全体で36.2%です。この値を上記の式に代入すると、±0.026となり、今回の調査で東松山市におけるこの回答の真の値は0.362±0.027(33.5%~38.9%)の範囲であると考えられます。

N=76,973

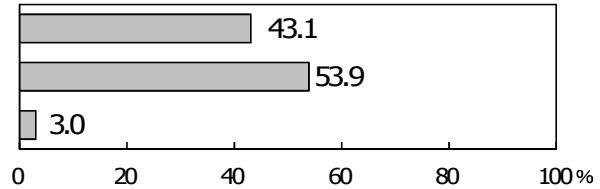
n=1,221

P=0.362

回答者の属性

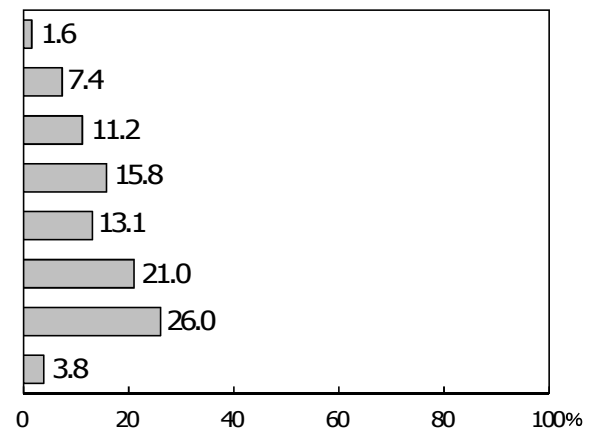
■性別

	回答数	比率(%)
男性	526	43.1
女性	658	53.9
無回答	37	3.0
全体	1,221	100.0



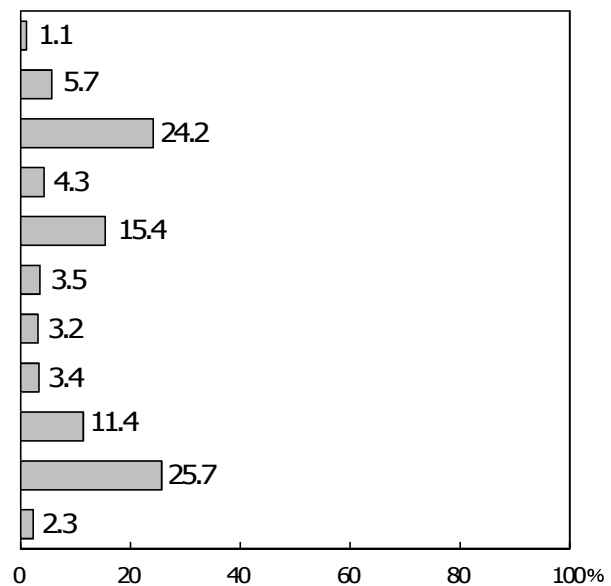
■年齢

	回答数	比率(%)
18歳・19歳	19	1.6
20歳代	90	7.4
30歳代	137	11.2
40歳代	193	15.8
50歳代	160	13.1
60歳代	257	21.0
70歳以上	318	26.0
無回答	47	3.8
全体	1,221	100.0



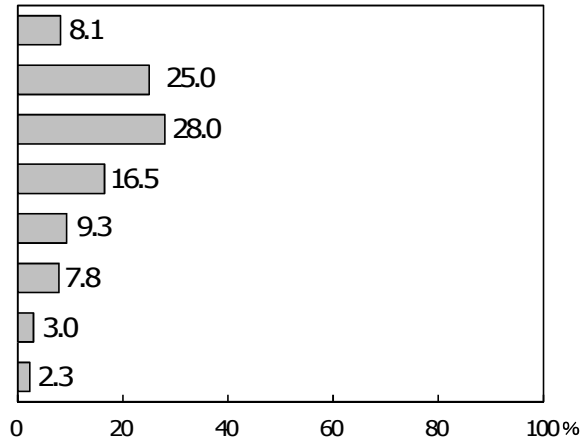
■職業

	回答数	比率(%)
農林業	13	1.1
自営業	69	5.7
会社員	295	24.2
公務員	52	4.3
パート・アルバイト	188	15.4
契約社員・派遣社員	43	3.5
学生	39	3.2
その他	41	3.4
家事・育児・介護	139	11.4
無職	314	25.7
無回答	28	2.3
全体	1,221	100.0



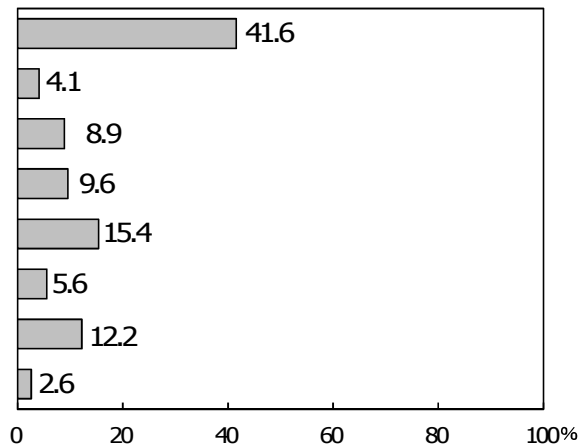
■通勤時間

	回答数	比率(%)
0分(自宅勤務)	60	8.1
15分未満	185	25.0
15分以上30分未満	207	28.0
30分以上60分未満	122	16.5
60分以上90分未満	69	9.3
90分以上120分未満	58	7.8
120分以上	22	3.0
無回答	17	2.3
全体	740	100.0



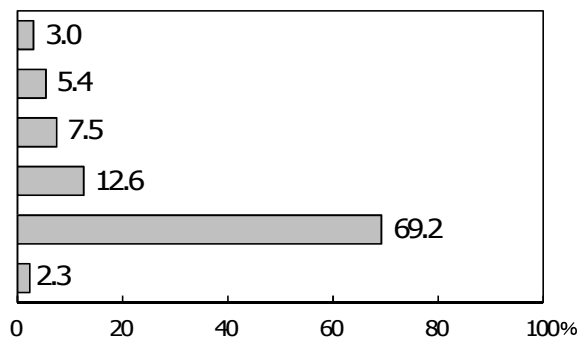
■お住まいの行政区

	回答数	比率(%)
松山地区	508	41.6
大岡地区	50	4.1
平野地区	109	8.9
唐子地区	117	9.6
高坂地区	188	15.4
高坂丘陵地区	68	5.6
野本地区	149	12.2
無回答	32	2.6
全体	1,221	100.0



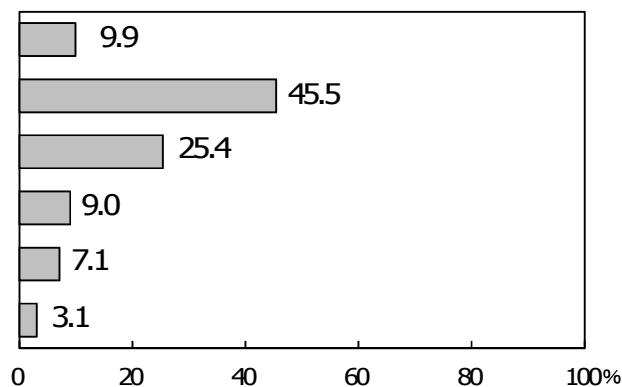
■居住年数

	回答数	比率(%)
2年未満	37	3.0
2年以上5年未満	66	5.4
5年以上10年未満	91	7.5
10年以上20年未満	154	12.6
20年以上	845	69.2
無回答	28	2.3
全体	1,221	100.0



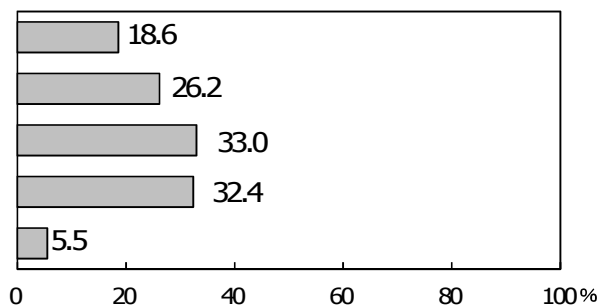
■家族構成

	回答数	比率(%)
三世帯世帯(祖父母、父母、子どもなど)	121	9.9
二世帯世帯(夫婦と子どもなど)	555	45.5
夫婦のみ	310	25.4
単身世帯	110	9.0
その他	87	7.1
無回答	38	3.1
全体	1,221	100.0



■同居家族(複数回答)

	回答数	比率(%)
就学前(0~6歳)	126	18.6
小学生・中学生	177	26.2
65歳以上	223	33.0
いずれもない	219	32.4
無回答	37	5.5



■居住形態

	回答数	比率(%)
一戸建て持ち家	972	79.6
一戸建て借家	35	2.9
共同持ち家(分譲マンション等)	49	4.0
公営の賃貸住宅	9	0.7
民間の賃貸住宅(マンション・アパート等)	109	8.9
社宅・寮	6	0.5
その他	12	1.0
無回答	29	2.4
全体	1,221	100.0

