



東松山市

定例記者会見資料

日時：令和4年8月30日(火) 午前10時30分

場所：東松山市役所 全員協議会室

9月定例市議会提出案件の概要

提出案件

■ 条例制定等	8件
■ 補正予算	9件
■ 決算認定	8件
■ 報告	5件
	計30件

議案 第41号

東松山市手数料条例及び東松山市印鑑条例の一部を 改正する条例制定について

[市民課]

【改正の概要】

個人番号カード(マイナンバーカード)を使用してコンビニエンスストアなどに設置されている多機能端末機で住民票や印鑑登録証明書、所得証明書等の交付を行いたいため、手数料の額及び印鑑登録証明書の交付に係る手続を定めるもの。

なお、多機能端末機での手数料は、個人番号カードの普及促進を図るとともに、新型コロナウイルス感染症対策として窓口混雑緩和を目的として、令和7年3月31日まで特例的に半額とするもの。

【施行年月日】 令和5年3月20日

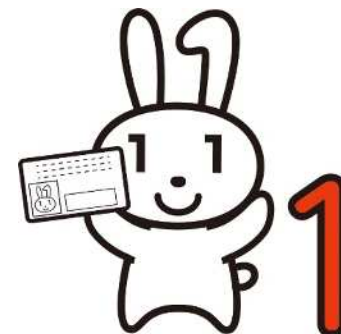
住民票等のコンビニ交付

【利用開始日】 令和5年3月20日(月)

【利用可能時間】 午前6時30分～午後11時(年末年始を除く毎日)

【利用可能店舗】 全国の手続きコンビニチェーンなど約56,000店舗を予定

【手数料】 100円(窓口手数料200円の半額)
※令和5年3月20日～令和7年3月31日の限定



議 案
第48号

令和4年度東松山市一般会計補正予算(第4号)

[財政課]

【歳入】 補正額 **1,457,570**千円

主なもの

新型コロナウイルス感染症生活困窮者自立支援金支給事業費等補助金	19,853 千円
ふるさと納税による寄附金	55,000 千円
前年度繰越金	1,450,569 千円

【歳出】 補正額 **1,457,570**千円

主なもの

新型コロナウイルス感染症生活困窮者自立支援金支給事業	19,853 千円
ふるさと納税に対する返礼品等	28,289 千円
住民票等のコンビニ交付に係る費用	5,380 千円

補正後予算額 **33,466,608**千円

東松山市へのふるさと納税は、令和4年度(4～7月分)、令和3年度(4～7月分)と比較して寄附件数で約7.1倍(66件→468件)、寄付金額で約6.3倍(1,586,000円→10,006,647円)となりました。

東松山市のふるさと納税

自身を育んだふるさとの大切さを再認識していただくというふるさと納税の意義を尊重しながら、本市の地域資源や魅力を広くPRし、地域経済の活性化に結び付けることを目的とし、東松山市を五感で感じていただけるような魅力のある「農産物・特産品」や「体験メニュー」をふるさと納税の返礼品として用意しています。



人気の返礼品のご紹介

コエドビール12本・24本セット



毬花 瑠璃 白 伽羅 漆黒 紅赤
-Marihana- -Ruri- -Shiro- -Kyara- -Shikkoku- -Beniaka-

COEDOの瓶定番全6種類【毬花 -Marihana-、瑠璃 -Ruri-、白 -Shiro-、伽羅 -Kyara-、漆黒 -Shikkoku-、紅赤 -Beniaka-】を楽しめる詰合せセットは、各2本ずつ入った12本セットと各4本ずつ入った24本セットの2種類をご用意しております。

東松山市の梨と収穫体験



幸水・豊水・彩玉など、東松山市産のおいしい梨を時期に応じて選定し、お届けします。また、収穫体験は来園者のお好みで種類や収穫時期などのアドバイスをし、収穫していただけます。収穫した梨は園内で召し上がっていただくこともできます。

洗わず食べられる！フリルレタス



『ICTVスマイル農場』のフリルレタスは、β-カロテンが玉レタスのなんと約10倍！AIで成長を管理し、清潔な工場で安心安全な無農薬栽培をしています。苦味やえぐみが少なく、野菜が苦手な方もおいしく食べられると好評です。

ふるさと納税ポータルサイト

ふるさとチョイス

楽天ふるさと納税

さとふる

ふるなび

大地震発生直後の課題について模擬体験し、情報共有等基本動作の習熟と関係機関との連携強化及び市民の防災意識の向上を目的に総合防災訓練を実施します。

【日時】 9月3日(土) 午前8時～11時 ※小雨決行

【訓練会場】 市役所・各市民活動センター(高坂を除く)・高坂図書館

市内9か所の避難所等(松一小・新明小・北中・大岡小・唐子小・高坂小・大東文化大学緑山
キャンパス・野本小・岩鼻運動公園駐車場)

【訓練項目】

①災害対策本部(本部会議)・現地災害対策本部運営

- ・災害対策本部を市役所(総合会館3階)に設置し、本部会議を開催
- ・各地区の現地災害対策本部(各市民活動センター)を開設し、地域の災害情報等を本部へ連絡

②避難所・緊急避難場所(車)開設

- ・動員計画による参集場所に参集後、各地区小中学校等の避難所や車避難を想定した緊急避難場所(岩鼻運動公園駐車場)を開設

③災害時行動確認 ※全市民参加型

- ・市民は、8時の防災行政無線が聞こえたら、安全確保行動、家族の安否確認及び自宅の被害状況の確認
- ・その後、食料の備蓄、非常時の連絡、ハザードマップの確認等、災害への備えを確認





「楽しみたい 働きたい 貢献したい」という思いの実現に向け、健康寿命の延伸や介護予防を目的としたシニアのためのイベントを官民連携で開催します。

★とき

10月6日(木)

午後1時～4時

★ところ

東松山市民文化センター
(東松山市六軒町5-2)

★ブースは、出入り自由！
講座は、事前申込制です

「ココプロ」とは、シニアの方々の「楽しみたい、働きたい、貢献したい」想いを応援するため、地域の方々や関係機関と一緒に、健康寿命の延伸や介護予防の推進などを図るための取組のことで、正式名称(心のこもった地域福祉プロジェクト2020)の通称です。

特別講演

認知症講座:こんな時、あなたは どうする？

東松山市立市民病院 病院長
埼玉医科大学 名誉教授 野村恭一氏



野村恭一氏

楽しみたい

●超難問！鎌倉殿を支えた武蔵武士クイズ

●高齢運転者のための交通安全講習会(講座)

●協力企業ブース

・カーブスジャパン(血管年齢測定、筋力チェック)

・明治安田生命(野菜の摂取量、認知機能測定)ほか



働きたい

●シニアのキャリアデザイン(講座)

●シルバー人材センター案内

●内職・在宅ワーク案内



貢献したい

●ボランティア案内 ほか

問合せ先:高齡介護課 ☎22-7733 FAX22-7731

企画展

ご遺族等から寄贈された彫刻作品、デッサン等を展示し、高田博厚の功績を紹介

開催日時 10月19日(水)～11月10日(木)
午前9時～午後5時

場 所 東松山市民文化センター展示室

展示品

彫刻作品約20点、デッサンと絵画約10点、写真、解説等



アトリエ再現コーナー

アトリエで実際に使用されていた机、イーゼル、道具類を展示



絵子猫さんと

高坂彫刻プロムナードコラボ企画

東松山市応援団員の絵子猫さんと高坂彫刻プロムナードのコラボ企画として高坂彫刻プロムナードの案内図、絵子猫さんのアトリエ、絵子猫さんが描いた高坂彫刻プロムナードのキャンバスアート等を展示



講演会「絵子猫さんと高坂彫刻プロムナード」

講師：絵子猫さん(イラストレーター)

日時：10月22日(土)午後2時～3時30分

場所：東松山市民文化センター大会議室

対象：小学生以上(小学生は保護者同伴)

定員：80人(申込多数の場合抽選)

申込：電子申請 9月1日(木)～10月14日(金)

内容：幼少期の話、幻想的な作品はどうやって生まれるのか、身近なアートの楽しみ方など



スポーツ
ウォーキング

第45回記念大会日本スリーデーマーチ

[スポーツ課]

【開催日】 11月4日(金)・5日(土)・6日(日)

「日本スリーデーマーチ」は、比企丘陵の自然や歴史とふれあい、世界や全国のウォーカーとの出会いを楽しめる大会です。今年は、現在放送中の大河ドラマ「鎌倉殿の13人」に登場する比企一族をはじめ、鎌倉武士ゆかりの場所をコースマップに盛り込み、鎌倉武士の歴史に想いをはせていただく大会としたい。

【事前申込期間】 8月1日(月)～9月15日(木)

【コース・歩行ルート】 50km・40km・30km・20km・10km・5kmの6コース。

1日目「和紙の里・武蔵嵐山ルート」 2日目「吉見百穴・森林公園ルート」 3日目「都幾川・千年谷公園ルート」

第45回記念大会特別企画イベント

日本スリーデーマーチにゆかりのある東松山市応援団員3名を迎え、さくまひできさん、Tomo_Yoさんのミニライブ、大山光一さんによる応援イベント「ウォーキングのまちから富士山に登ろう!!」報告会のほか、日本スリーデーマーチの歴史を振り返りながら第45回記念大会のサブタイトル「歩けば元気」をキーワードに、ウォーキングの楽しさや健康の維持・増進についてトークセッションを行います。

日時 9月29日(木) 午後2時45分～4時30分(午後2時30分開場)

場所 東松山市民文化センター ホール

ゲスト さくま ひでき さん(シンガーソングライター) [左]

Tomo_Yo さん(シンガーソングライター) [中央]

大山 光一 さん(アルピニスト) [右]

参加費 無料(申込不要)

問合せ スポーツ課 0493-21-1439(直通)



新型コロナ病床確保体制

市民病院では新型コロナ専用病棟を開設し、埼玉県の病床確保フェーズに合わせて専用病床を確保。8月1日からは4床から15床にベッドを増やして入院患者の対応をしています。

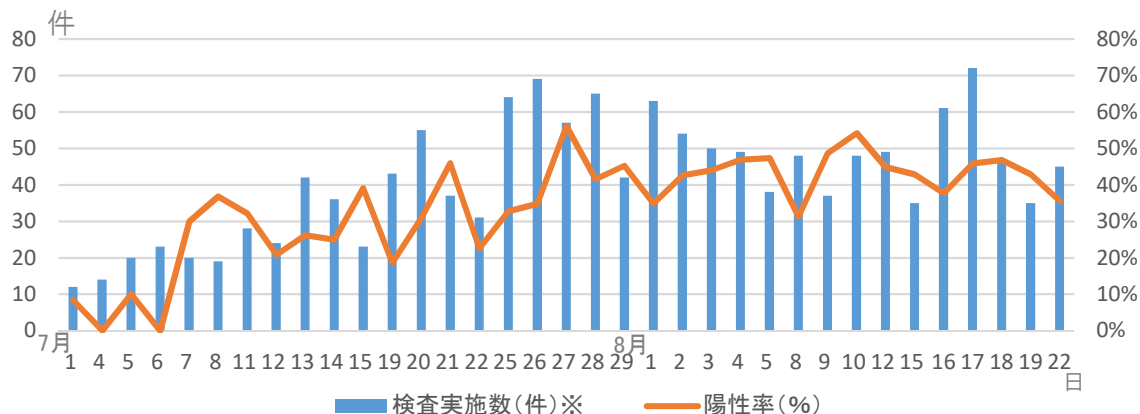


新型コロナ検査体制

- 7月26日から新型コロナ検査体制を午後まで拡大
- 午前是有症状者の発熱外来、午後は無症状の検査希望者(濃厚接触者)を対象に検査を実施
- ※午前・午後とも電話での事前予約制

新型コロナ検査(PCR・抗原定量検査)の状況

検査実施数及び陽性率の推移



※PCR・抗原定量検査の合計数(土・日・祝日を除く)



令和4年7月12日記録的短時間大雨について

[危機管理防災課]

東松山市の被害の状況

7月12日・13日にかけての記録的大雨により、河川の溢水、浸水被害、土砂災害が発生しました。

■ 人的被害

なし

■ 家屋の被害

床上浸水 5 件（住家 2 件・非住家 3 件） 床下浸水 1 5 件

■ 車両の被害

水没 1 0 台

■ 土砂災害

道路 3 箇所（県道 1 箇所 市道 2 箇所）

緑地 1 箇所

宅地等 1 2 箇所（建物被害なし 1 1 箇所・あり 1 箇所）

■ 河川の溢水

九十九川 2 箇所（国道 4 0 7 号より下流側の宮鼻地区
右岸、関越道～笹坂大橋の間）

■ 避難者

最大避難者数 3 0 9 人

■ 開設避難所

最大 3 2 箇所



市道第66号線(大字田木)



九十九川 (大字宮鼻)

プレミアム率50% ひがしまつやま プレミアムグルメ券

東松山市観光協会主催事業

【目的】プレミアムグルメ券を発行することにより、市外からの来訪を促しつつ、市内飲食店の魅力の周知と活性化の促進を図るもの。

【実施団体】 一般社団法人 東松山市観光協会 協力:東松山市・東松山市商工会

【発行数】 1,500冊(予約販売1,400冊・期間販売100冊)

【販売価格】 1冊2,000円(利用金額3,000円[500円券×6枚])

【利用可能店舗】 市内登録飲食店(現在募集中／観光協会ホームページへ順次掲載)

【利用期間】 11月1日(火)～令和5年1月31日(火)

【対象】 どなたでも

【販売冊数】 1人2冊まで ※応募者多数の場合は抽選



購入方法

予約販売	申込方法	往復はがきの往信(裏面)に①購入希望セット数②郵便番号③住所④氏名⑤電話番号を、返信(表面)に住所、氏名を記入し、市観光協会へ送付
	受付期間	9月8日(木)～30日(金) ※当日消印有効
	申込結果	返信はがきで10月上旬に発送
	当選引換	10月22日(土)～28日(金)の午前9時～午後5時に市観光協会
期間販売 ※先着100冊	販売場所	11月4日(金)～6日(日)の午前9時～午後5時に市観光協会ブース(日本スリーデーマーチ中央会場)、市観光案内所(東松山駅市ステーションビル2階)で販売
問合せ先	市観光協会	☎ 23-3344 FAX 23-7775