

I 調査の概要

調査の概要

1 調査目的

東松山市では、施策や事業の基本的な方針を定める第五次東松山市総合計画を策定し、この計画に基づく施策を平成 28 年から 10 か年で推進しております。市民の市政についての意見や要望を幅広く調査し、これからの「まちづくり」に役立てていくために、このアンケートを実施しました。

2 調査対象者及び調査方法等

調査地域	東松山市全域
調査対象	市内に居住する満 18 歳以上の方
標本数	2,000
抽出法	住民基本台帳に基づく無作為抽出
調査方法	郵送配布－郵送回収
調査期間	令和 2 年 10 月 21 日（水）～11 月 9 日（月）

3 回収結果

配布数	2,000
有効回収数	1,282
有効回収率	64.10%

4 回収率の推移

	平成 21 年度	平成 23 年度	平成 25 年度	平成 28 年度	平成 30 年度	令和 2 年度
配布数	2,000	2,000	2,000	2,000	2,000	2,000
有効回収数	1,202	1,280	1,233	1,292	1,221	1,282
有効回収率	60.10%	64.00%	61.65%	64.60%	61.05%	64.10%

社会調査の回収率は一般に「調査主体の信頼性」「サンプリング方法」「調査目的」「対象者の調査への関心」が影響します。また、近年では個人情報保護に対する意識が影響していると考えられます。本調査では、調査主体は東松山市であり、住民基本台帳による無作為抽出を行い、今後の市政のための基礎資料とすることを明示しています。上記表にみられるように、有効回収率は 60% 台で推移しています。今回の調査では 64.10% と前回の調査から回収率が 3 ポイント以上増加しています。

5 本報告書の見方について

- (1) 比率はすべて百分率（%）で表し、小数点以下第2位を四捨五入して算出しました。したがって合計が100%を上下する場合があります。
- (2) 基数となるべき実数（回収者数）は、“全体（〇〇人）”として掲載し、各比率は回答者数を100%として算出しました。
- (3) 1人の回答者が2つ以上の回答を出してもよい設問では、各回答の合計比率が100%を超える場合があります。
- (4) 本文や図表中の選択肢表記は、語句を短縮・簡略化している場合があります。また、図表内の経年を表す「平成〇年」は「平成〇年度調査」を短縮・簡略化したものです。
- (5) 設問によっては過去の調査と選択肢を変更しているものがあります。この場合、経年変化の分析は参考程度にとどめています。
- (6) 「」は一つの選択肢を、“ ”は複数の選択肢を合わせた表現を示しています。〈 〉は調査項目を表します。『 』は設問中の「」の文言を表します。

6 標本誤差について

今回の調査は、調査対象となる母集団（調査対象）から一部を抽出した標本（サンプル）の比率等から母集団の比率等を推測する、いわゆる「標本調査」です。したがって、母集団に対する標本誤差が生じることがあります。

標本誤差は、次の式で統計学的に得られ、母集団（N）、比率算出の基数（n）、回答の比率（P）によって誤差幅が異なります。

$$\text{標本誤差} = \pm 1.96 \sqrt{\frac{N-n}{N-1} \times \frac{P(1-P)}{n}}$$

例：問1全体で「愛着がある」との回答は、全体で36.2%です。この値を上記の式に代入すると、±0.026 となり、今回の調査で東松山市におけるこの回答の真の値は 0.336～0.388（33.6%～38.8%）の範囲であると考えられます。

N=77,475

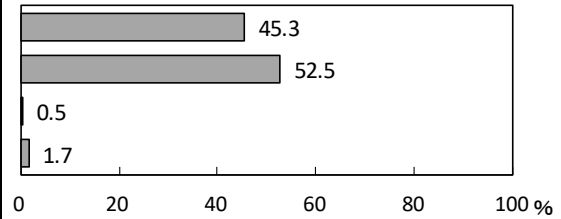
n=1,282

P=0.362

回答者の属性

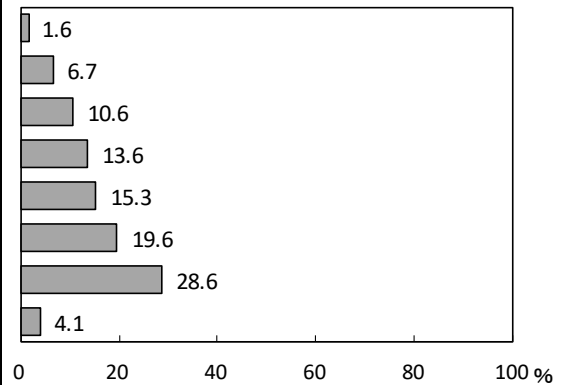
■性別

	回答数	比率(%)
男性	581	45.3
女性	673	52.5
その他/回答しない	6	0.5
無回答	22	1.7
全体	1,282	100.0



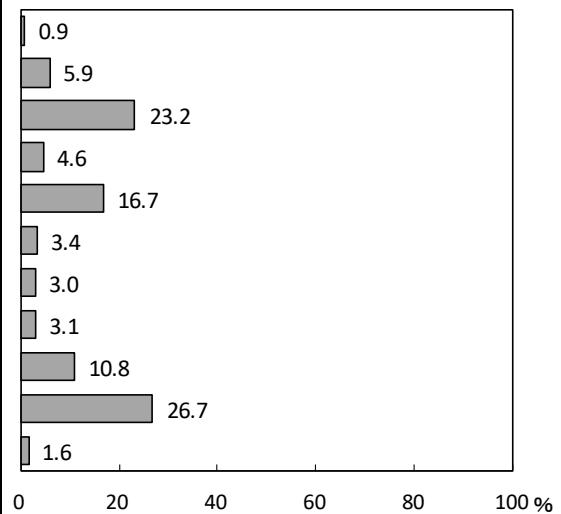
■年齢

	回答数	比率(%)
18歳・19歳	20	1.6
20歳代	86	6.7
30歳代	136	10.6
40歳代	174	13.6
50歳代	196	15.3
60歳代	251	19.6
70歳以上	367	28.6
無回答	52	4.1
全体	1,282	100.0



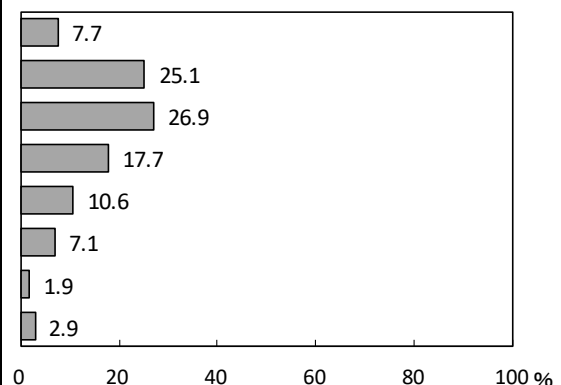
■職業

	回答数	比率(%)
農林業	11	0.9
自営業	76	5.9
会社員	298	23.2
公務員	59	4.6
パート・アルバイト	214	16.7
契約社員・派遣社員	43	3.4
学生	39	3.0
その他	40	3.1
家事・育児・介護に専業	139	10.8
無職	342	26.7
無回答	21	1.6
全体	1,282	100.0



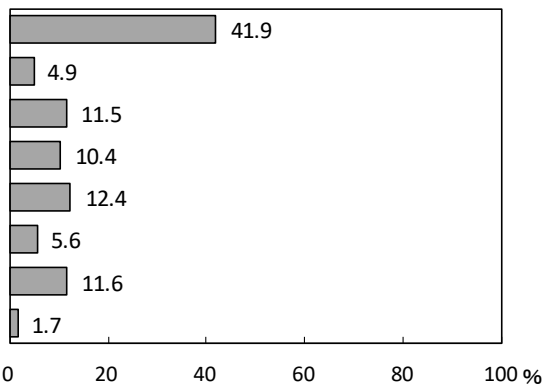
■通勤時間

	回答数	比率(%)
0分（自宅勤務）	60	7.7
15分未満	196	25.1
15分以上30分未満	210	26.9
30分以上60分未満	138	17.7
60分以上90分未満	83	10.6
90分以上120分未満	55	7.1
120分以上	15	1.9
無回答	23	2.9
全体	780	100.0



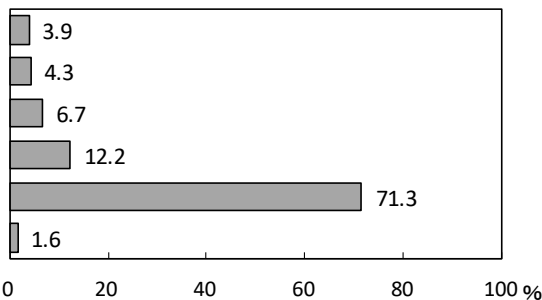
■お住まいの行政区

	回答数	比率(%)
松山地区	537	41.9
大岡地区	63	4.9
平野地区	147	11.5
唐子地区	133	10.4
高坂地区	159	12.4
高坂丘陵地区	72	5.6
野本地区	149	11.6
無回答	22	1.7
全体	1,282	100.0



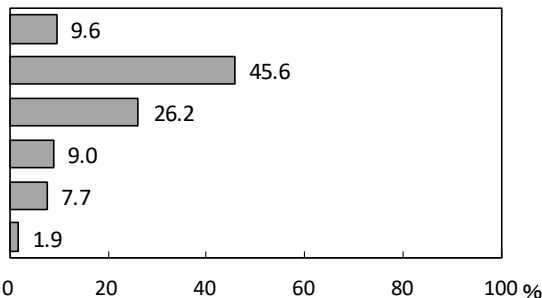
■居住年数

	回答数	比率(%)
2年未満	50	3.9
2年以上5年未満	55	4.3
5年以上10年未満	86	6.7
10年以上20年未満	157	12.2
20年以上	914	71.3
無回答	20	1.6
全体	1,282	100.0



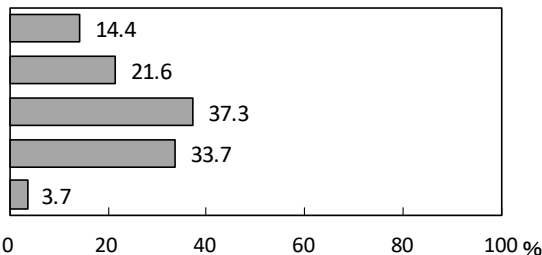
■家族構成

	回答数	比率(%)
三世代世帯(祖父母、父母、子どもなど)	123	9.6
二世代世帯(夫婦と子どもなど)	584	45.6
夫婦のみ	336	26.2
単身世帯	116	9.0
その他	99	7.7
無回答	24	1.9
全体	1,282	100.0



■同居家族(複数回答)

	回答数	比率(%)
就学前(0~6歳)	102	14.4
小学生・中学生	153	21.6
65歳以上	264	37.3
いずれもない	238	33.7
無回答	26	3.7
全体	707	100.0



■居住形態

	回答数	比率(%)
一戸建て持ち家	1,048	81.7
一戸建て借家	20	1.6
共同持ち家(分譲マンション等)	54	4.2
公営の賃貸住宅	11	0.9
民間の賃貸集合住宅(マンション・アパート等)	112	8.7
社宅・寮	7	0.5
その他	12	0.9
無回答	18	1.4
全体	1,282	100.0

