

近隣土地所有者様、近隣にお住まいの皆様へ



突然のご連絡となり大変失礼いたしますが、弊社 株式会社ひかりコレクトと申しまして、太陽光発電設備の設置工事等を主に展開している会社でございます。

このたび、「東松山市大谷字亀ノ甲」下記場所におきまして、太陽光発電所の設置を予定しており、事業地半径50mの土地所有者様、近隣にお住まいの皆様へ説明資料をご案内させて頂いております。

行政の法令を遵守し、協議の上、事業を行ってまいります。ご質問等あれば下記連絡先までお気軽にお問い合わせください。何卒よろしくお願い申し上げます。

- ① 埼玉県東松山市大字大谷字亀ノ甲3068-25,-140
 - ② 埼玉県東松山市大字大谷字亀ノ甲3068-11,-18
- 2026年10月～11月頃着工予定

【周囲環境への影響について】

【反射】太陽光発電パネルの設置角度は太陽光に向け角度を10度で設定しているため、空に向かっての設計です。

【騒音】音が出ると想定されている時間は太陽光があたっている日中（発電中）のみに限定されます。

【安全対策】太陽光発電所は、不要な立ち入り、また機材との接触を防ぐため周囲をフェンスで囲みます。

*** 近隣の皆様のご迷惑をお掛けしないよう十分に注意して工事致しますので、ご理解ご協力のほどよろしくお願い致します。**

【お問合せ・連絡先】

株式会社ひかりコレクト

〒103-0015

東京都中央区日本橋箱崎町17-9 箱崎升喜ビル3階

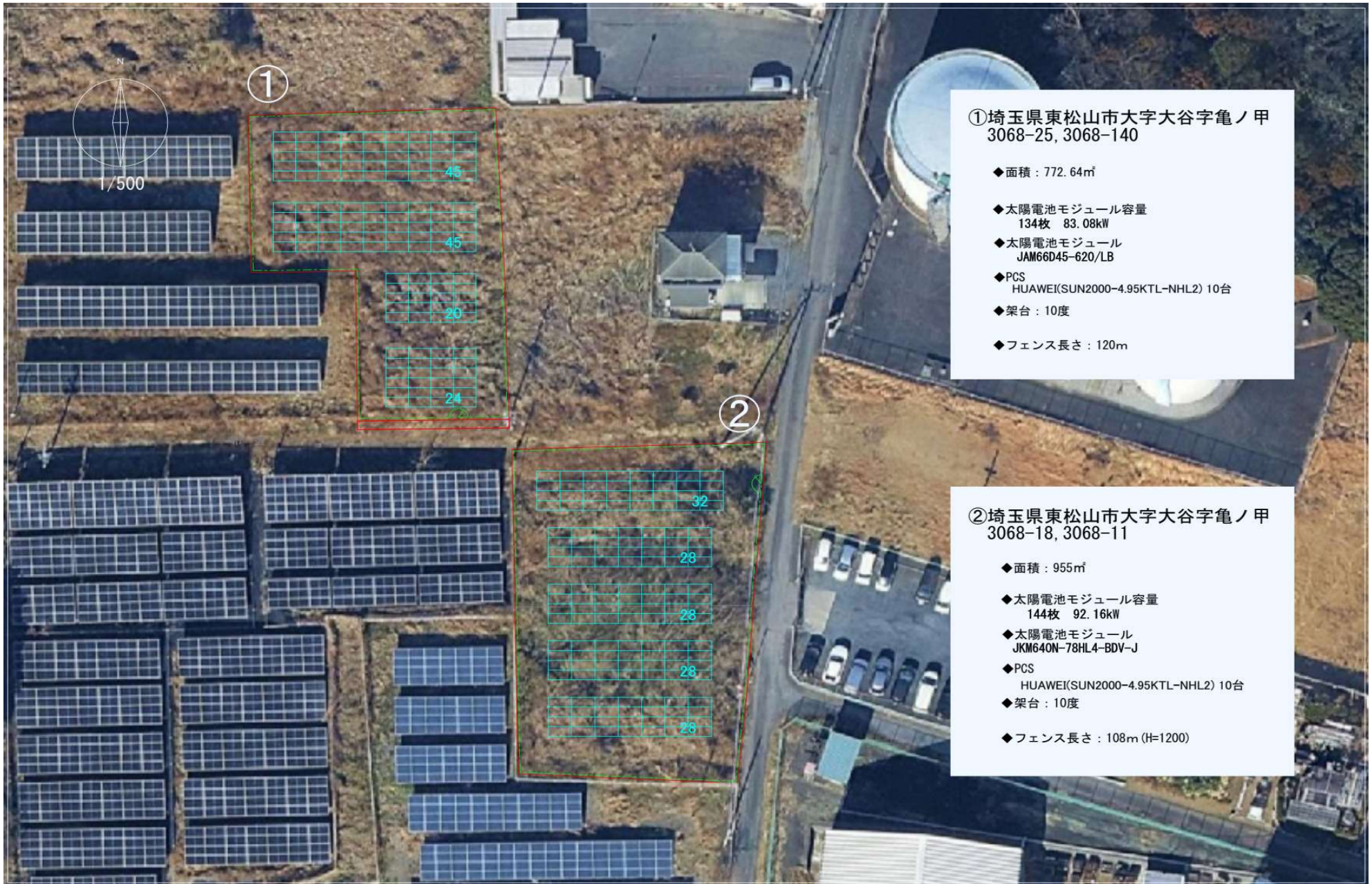
TEL:03-5614-0280 FAX:03-5614-0281

担当：佐々木

書類作成日：2026年6月24日



施設概要、設計図



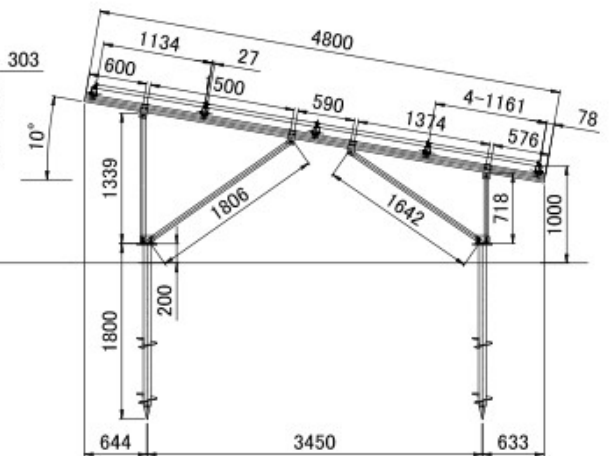
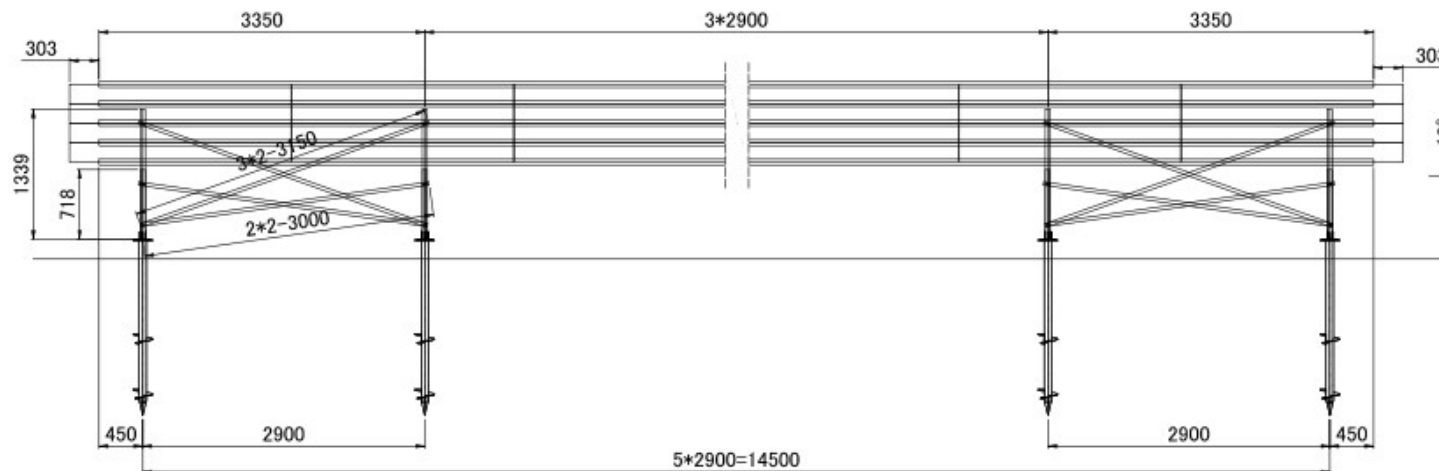
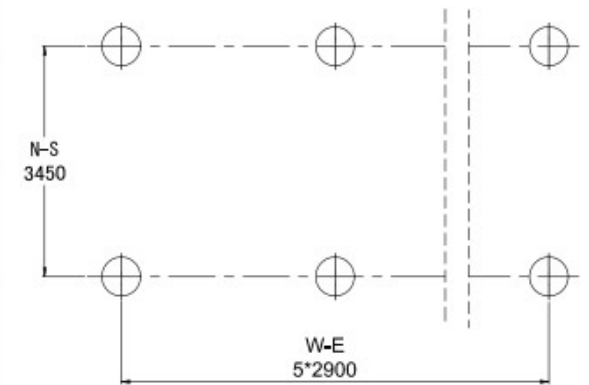
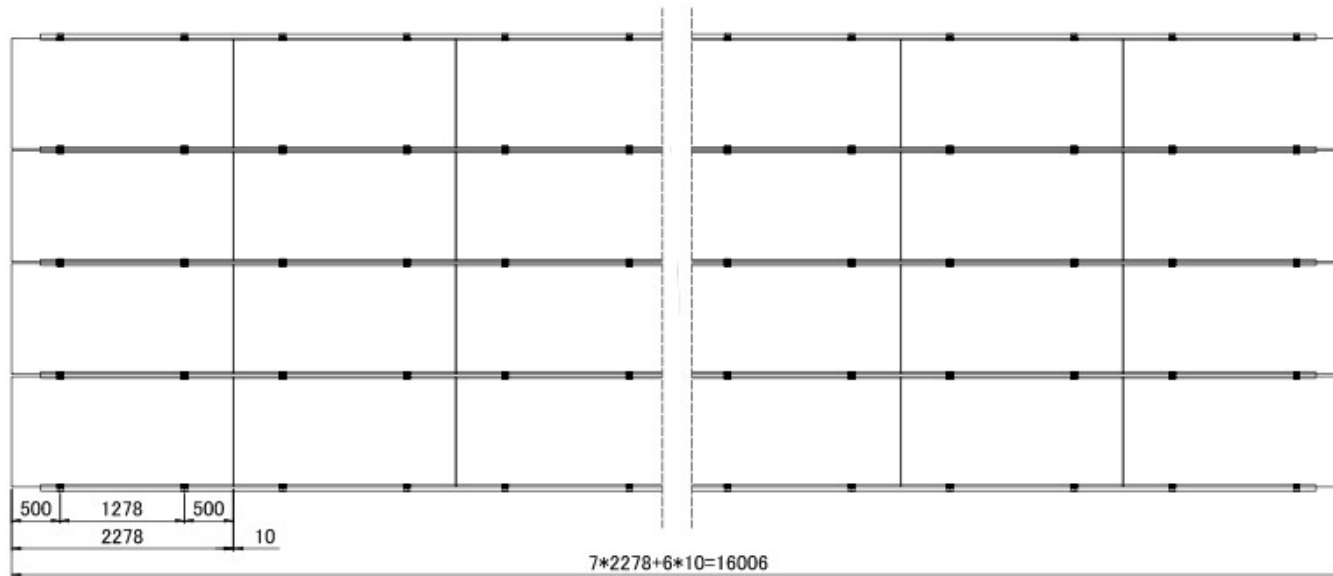
① 埼玉県東松山市大字大谷字亀ノ甲 3068-25, 3068-140

- ◆面積：772.64㎡
- ◆太陽電池モジュール容量
134枚 83.08kW
- ◆太陽電池モジュール
JAM66D45-620/LB
- ◆PCS
HUAWEI(SUN2000-4.95KTL-NHL2) 10台
- ◆架台：10度
- ◆フェンス長さ：120m

② 埼玉県東松山市大字大谷字亀ノ甲 3068-18, 3068-11

- ◆面積：955㎡
- ◆太陽電池モジュール容量
144枚 92.16kW
- ◆太陽電池モジュール
JKM640N-78HL4-BDV-J
- ◆PCS
HUAWEI(SUN2000-4.95KTL-NHL2) 10台
- ◆架台：10度
- ◆フェンス長さ：108m (H=1200)

施設立面図



1. 設置工事について

太陽光発電設備工事は約1ヵ月～2ヵ月を予定しております。実際に工事音などが生じるケースとしては、重機の運転音、杭打ち作業です。杭打ち作業は基礎工事中の約5日～10日程度と想定されます。本事業地の隣接道路にタイヤ痕の汚れ等が残ってしまった場合は、工事終了後に清掃致します。隣接農地の皆様には極力ご迷惑をかけずに工事を行いますが、何か問題が起きましたら責任持ってご対応致します。詳細工事日程が決まりましたら、再度お伝え致します。

2. 維持管理について

太陽光発電設備設置後の維持管理については、定期的な草刈り、メンテナンス作業を行います。国のルールで、発電所毎に事業者や保守点検責任者、連絡先を記した看板の設置義務がありますので、ルールを遵守してまいります。雨水処理は地面の自然浸透にて処理し、完成後は周囲をフェンスで囲います。極力目立たない茶色フェンスを選定しております。

3. 事業継続期間、廃止について

国、自治体の法令を遵守し事業を行ってまいります。永続的に事業をする計画ではございますが、事業が終了した場合でも、太陽光パネルについては適切に廃棄処分するか再利用するように計画しておりますので、事業終了後に設備が放置されることはありません。

ご質問等があればご記入ください



切り取り線

ご質問がございましたら、こちらに記載していただき、ご氏名、ご住所、ご連絡先を記載の上、お手数ですがFAXにてお送りください。お電話でも承っております。

ご氏名：

ご住所：

ご連絡先電話番号：