

ベトナム語版

令和7年度



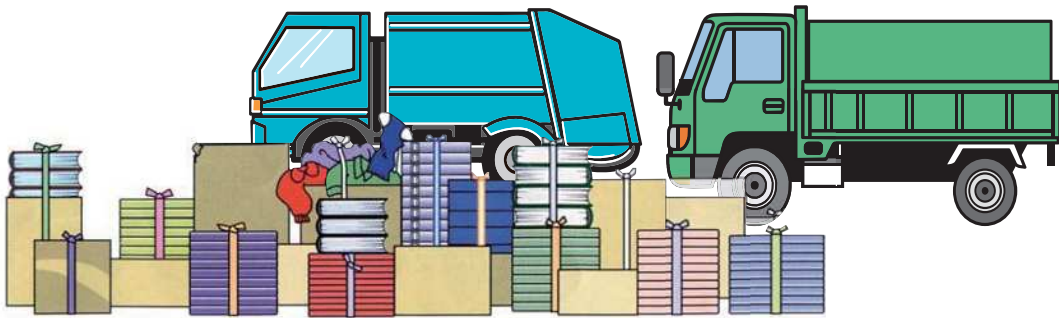
Phòng đối sách xử lý Chất thải, TP. Higashi-Matsuyama  
SĐT 0493-23-2221 (Số đại diện)  
FAX 0493-23-7700  
Trung tâm xử lý rác TP. Higashi-Matsuyama  
SĐT 0493-34-5550

# Bảng kế hoạch thu gom theo từng loại rác tài nguyên và rác thường

## Phân loại và tái chế là thuốc đặc hiệu để giảm thiểu rác!!

Xin hãy chung tay giảm lượng rác gia đình.

Khoảng một nửa lượng rác cháy được là giấy. Hãy vứt giấy và vải vào ngày thu gom rác tài nguyên.



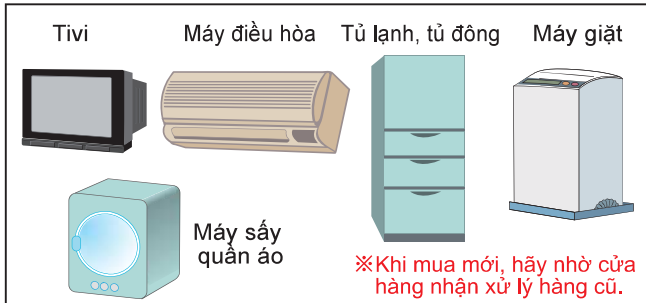
### ◎ Nguyên tắc mà từng gia đình nên tuân thủ

- Đảm bảo tuân thủ các quy tắc phân loại và vứt rác.
- Rác tươi thì vui lòng làm khô hết nước trước khi vứt.
- Hãy thúc đẩy 3R.  
Reduce (giảm thiểu), Reuse (tái sử dụng), Recycle (tái chế)
- Hãy hợp tác với phong trào "Mottainai!" và giảm số lượng rác tươi.
- Cấm vứt rác không theo quy định vì đó là phạm pháp. Hãy ngưng ngay hành động này!
- Vào kỳ nghỉ tết dương lịch, có những ngày chúng tôi không thu gom rác. Vui lòng kiểm tra kỹ lịch ngày thu gom rác.

## Rác mà không thể bỏ ở trạm thu gom

### Đồ dùng thuộc Luật Tái chế Thiết bị điện gia dụng

Phí tái chế khác nhau tùy theo nhà sản xuất và kích thước.



Nơi thu gom chỉ định khi trực tiếp mang đến (ví dụ)

Nơi thu gom	Địa chỉ	Số điện thoại
Công ty CP Vận chuyển Hàng hóa tỉnh Okayama - Văn phòng kinh doanh Kohnosu	3264-8 Mida, Kohnosu	048-596-8371
Công ty CP Vận tải Tojo - Trung tâm Tái chế Kawagoe	886-9 Matsugo, Kawagoe	049-272-7750
Công ty CP Vận tải Nippon - Văn phòng Kawagoe	6-37-3 Minami-Ohtsuka, Kawagoe	049-249-0201
Công ty CP Phát triển Môi trường Aoi - Nhà kho Sinh thái Iruma	763-1 Bushi, Iruma	04-2932-9980
Công ty CP Nakadaya - Nhà máy Kazo	2236 Shidami, Kazo	0480-61-2055
Công ty CP Vận chuyển Kurume - Văn phòng Iruma	1278-7 Nihongi, Iruma	04-2935-2157

※Vui lòng mua phiếu tái chế tại bưu điện trước khi mang đến nơi thu gom chỉ định.

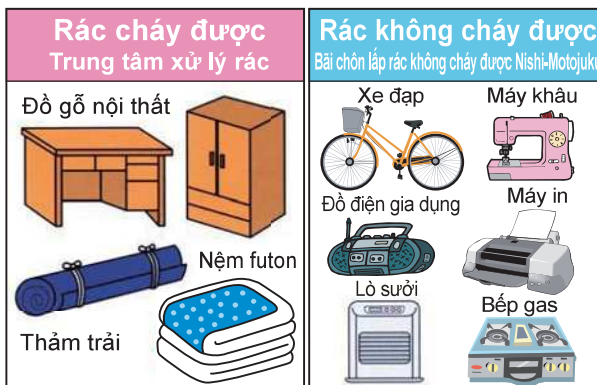
Trang chủ của Trung tâm Phiếu tái chế Thiết bị điện Gia dụng

### Những vật khó xử lý

Vui lòng liên hệ với cửa hàng hoặc bên thu gom chuyên nghiệp vì nó sẽ không được TP. Higashi-Matsuyama xử lý.



### Mang rác cỡ lớn đến (ví dụ)



※Hãy trực tiếp mang đến Trung tâm xử lý rác hay bãi chôn lấp rác không cháy được Nishi-Motojuku, hoặc đăng ký thu gom rác cỡ lớn mất phí.

### ● Ngày và giờ tiếp nhận mang đến

- Từ 8:30 sáng đến 4:00 chiều, các ngày trong tuần
  - Từ 9:00 sáng đến 12:00 trưa, ngày Chủ nhật thứ 2 hàng tháng
- Tại bãi chôn lấp rác không cháy được Nishi-Motojuku, chúng tôi chỉ tiếp nhận rác gia đình cỡ lớn (cháy được, không cháy được).

Trung tâm xử lý rác và bãi chôn lấp rác không cháy được Nishi-Motojuku. Nghỉ các ngày thứ Bảy, Chủ nhật và ngày lễ.

### ● Phí xử lý

**Rác gia đình ...25 yên mỗi 10 kg**  
(Tuy nhiên, miễn phí nếu rác mang đến dưới 40 kg (theo máy đo) / 1 lần.)  
Ví dụ) Nếu mang đến 100 kg: 250 yên

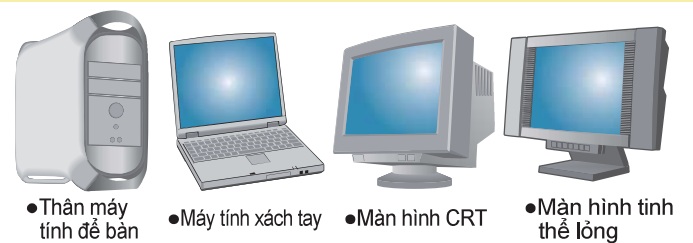
**Rác kinh doanh ...200 yên mỗi 10 kg**

※Yêu cầu xuất trình giấy tờ tùy thân ví dụ như bằng lái xe.

Vui lòng tham khảo mặt sau về việc thu gom rác cỡ lớn của hộ gia đình (có mất phí).

### Cách vứt bỏ máy tính cá nhân gia đình

#### Đối tượng áp dụng



### Thu hồi theo hãng sản xuất

Không cần trả phí thu hồi đối với các sản phẩm có ký hiệu tái chế PC. Nếu hãng sản xuất không rõ ràng hoặc là máy tính tự lắp ráp, v.v., Để biết thêm chi tiết, vui lòng xem trang chủ của Hiệp hội Xúc tiến 3R của Máy tính. ☎03-5282-7685



### Thu gom theo Cơ sở được chứng nhận theo Luật Tái chế Thiết bị Gia dụng Nhỏ

Để yêu cầu thu gom, vui lòng đăng ký trên Internet. Công ty chuyên phát nhanh sẽ đến lấy hàng. Nếu bao gồm máy tính cá nhân thì phí thu hồi cho một hộp sẽ được miễn phí. (Kích thước tổng ba cạnh dọc, ngang, cao của một hộp phải dưới 140 cm và nặng dưới 20 kg.)

Thiết bị ngoại vi như máy in và máy quét cũng có thể được thu hồi chung. Cũng có dịch vụ xóa dữ liệu, thông tin cá nhân.. (mất phí). Để biết thêm chi tiết, vui lòng xem trang chủ của CTCP Renet Japan Recycle(https://www.renet.jp/)

Trung tâm Khách hàng ☎0570-085-800



Rác số lượng lớn / rác cỡ lớn do chuyển nhà hoặc dọn dẹp nhà

Phân loại  
Trực tiếp mang đến

Rác cháy được Giấy báo  
Thùng, bia carton Tạp chí Vải

Hộp đựng và chai nhựa chai lọ, lon  
Chai nhựa PET Rác không cháy được  
Thiết bị điện gia dụng nhỏ, v.v.

Trung tâm xử lý rác TP. Higashi-Matsuyama  
2272 Gohdo  
Bãi chôn lấp rác không cháy được Nishi-Motojuku  
2400-1 Nishi-Motojuku



# Cách phân loại và vứt rác gia đình ở TP. Higashi-Matsuyama



Hãy vứt rác trước 8:30 sáng vào ngày thu gom.

**Vui lòng tự điền ngày trong tuần.**

TP. Higashi-Matsuyama

Phân loại	Ngày được chỉ định trong tuần	Túi	Cách phân loại	Cách vứt rác	
<b>Rác cháy được</b> (2 loại) Burnable waste	Ngày thứ 	<b>Túi trong suốt không màu hoặc túi trắng mờ</b>	Hãy cố gắng vứt giấy và giấy vụn thành rác tài nguyên 	<ul style="list-style-type: none"> <li>Rác tươi thì làm ráo hết nước trước khi vứt.</li> <li>Cành cây thì cần cắt ngắn khoảng 60 cm và bó lại. (Đường kính dưới 30 cm và tối đa 2 bó) Cỏ, lá rụng thì đựng trong túi 45 lít (tối đa) và nhiều nhất là 2 túi.</li> <li>Tã giấy cần loại bỏ chất bẩn.</li> <li>Chỉ có thể dùng túi trắng mờ cho rác cháy được.</li> <li>Có thể dùng túi ni lông siêu thị (trắng mờ) có thể nhìn được bên trong.</li> </ul>	
<b>Sản phẩm nhựa</b> (1 loại) Plastic waste	Ngày thứ 	<b>Túi trong suốt không màu hoặc túi trắng mờ</b>	<b>Rác tài nguyên (hộp đựng, bao bì) (Khác loại với hộp đựng và bao bì)</b> <b>Hộp đựng nhựa</b> 	<ul style="list-style-type: none"> <li>Tháo pin trong đồ chơi.</li> <li>Cắt các vật dài như ống mềm. (50 cm)</li> <li>Nếu có chất liệu khác ngoài nhựa bị trộn lẫn, hãy tháo rời và phân loại.</li> <li>Hộp đựng và chai nhựa thì cần loại bỏ chất bẩn.</li> </ul>	
<b>Rác tài nguyên</b>	<b>Giấy</b> Paper <b>Vải</b> Cloth (5 loại)	tuần thứ  Ngày thứ 	<b>Buộc bằng dây rời vứt</b> 	<ul style="list-style-type: none"> <li>Sách bìa mềm, sách bìa cứng, từ điển, v.v cũng được thu gom.</li> <li>Lông cừu/fleece (quần áo) cũng được thu gom cùng với vải.</li> <li>Kim bản trên thùng carton được phân loại là "rác không cháy được" và băng dính là "rác cháy được".</li> <li>Hộp giấy thì rửa bên trong, để khô, cắt mở ra và buộc thành bó.</li> <li>Nệm futon và chăn lông được phân loại là "rác cỡ lớn".</li> <li>Áo len, áo nhồi bông, tất, gối, v.v. Hãy vứt thành "rác cháy được".</li> <li>Giấy và vải được thu gom bằng xe thu gom riêng biệt.</li> <li>Thu gom cả ngày mưa, nhưng rác đó không thể tái chế nếu bị ướt.</li> <li>Vì vậy hãy cho vào túi trong suốt không màu hoặc đem vứt vào ngày thu gom tiếp theo.</li> </ul>	
	<b>Chai lọ, lon</b> Bottles·Cans <b>Chai nhựa PET</b> PET bottles (2 loại)	tuần thứ  Ngày thứ 	<b>Túi trong suốt không màu hoặc túi trắng mờ</b>		<ul style="list-style-type: none"> <li>Chai lọ và lon đựng đồ uống và thực phẩm.</li> <li>Chai lọ, lon và chai nhựa PET thì rửa qua bằng nước và làm khô.</li> <li>Chai lọ mỹ phẩm thì vui lòng sử dụng hết nội dung và vứt vào ngày "rác không cháy được".</li> <li>Chúng tôi thu gom chai lọ / lon và chai nhựa PET bằng các xe thu gom riêng biệt.</li> <li>Nhãn chai và nắp của chai nhựa PET thì vui lòng tháo và phân loại vứt là "hộp đựng và chai nhựa (Nhựa ①)".</li> <li>Những chai lọ có thể tái sử dụng như chai bia và chai rượu thì vui lòng mang đến cửa hàng. (Chai tái sử dụng)</li> </ul>
	<b>Rác không cháy được</b> (4 loại) Non-Burnable waste	tuần thứ  Ngày thứ 	<b>Túi trong suốt không màu</b>		<ul style="list-style-type: none"> <li>Đèn ống huỳnh quang dài thì hãy bó nhiều ống với nhau hoặc cho vào túi trong suốt không màu. (Hoặc cho vào hộp giấy đựng đèn cũng được.)</li> <li>Thiết bị điện gia dụng nhỏ là các thiết bị gia dụng (30 cm trở xuống) chạy bằng điện hoặc pin ở nhà.</li> <li>Lon xịt và bình gas mini thì hãy sử dụng hết chất bên trong.</li> <li>Sản phẩm thủy tinh chịu nhiệt</li> <li>Kim loại (chảo rán, nồi, v.v.)</li> <li>Lon đựng dầu, sơn thì vui lòng loại bỏ các chất bên trong.</li> </ul>

<b>Thu gom rác cỡ lớn riêng theo hộ gia đình (mắt phi)</b> (Đây là phương pháp khi không thể trực tiếp mang đến.) ○Thu gom 2 lần / tháng (không thể chỉ định ngày) ○Mỗi lần chỉ thu gom tối đa 5 đồ vật. ○Vui lòng đăng ký trước tại cửa sổ Phòng đối sách xử lý chất thải hoặc các Trung tâm hoạt động nhân dân. ○Hãy dán nhãn "Rác cỡ lớn" đã được nhận khi đăng ký lên và để ở bên ngoài tòa nhà ở tầng 1 vào ngày thu gom.	<b>Đồ gỗ nội thất</b> 	<b>Tấm thảm (thảm len)</b> 	<b>Nệm futon, chăn lông</b> 	<b>Phí xử lý rác cỡ lớn (ví dụ)</b> <table border="1"> <thead> <tr> <th>Danh mục</th> <th>Đơn giá (yên)</th> <th>Danh mục</th> <th>Đơn giá (yên)</th> </tr> </thead> <tbody> <tr> <td>Nệm futon</td> <td>200</td> <td>Lò vi sóng</td> <td>720</td> </tr> <tr> <td>Ghế</td> <td>200</td> <td>Thảm trải giường</td> <td>720</td> </tr> <tr> <td>Máy hút bụi</td> <td>200</td> <td>Bộ gậy golf</td> <td>1,030</td> </tr> <tr> <td>Lò sưởi dầu</td> <td>510</td> <td>Ghế sofa (cho 3 người)</td> <td>1,030</td> </tr> <tr> <td>Bàn thấp</td> <td>510</td> <td>Khung giường</td> <td>1,230</td> </tr> <tr> <td>Tấm thảm (6 tấm tatami)</td> <td>510</td> <td>Bàn học sinh</td> <td>1,230</td> </tr> <tr> <td>Bếp gas</td> <td>510</td> <td>Tủ ngăn kéo</td> <td>1,230</td> </tr> <tr> <td>Xe đạp (dành cho người lớn)</td> <td>720</td> <td>Dàn âm thanh nghe nhạc</td> <td>1,540</td> </tr> </tbody> </table>	Danh mục	Đơn giá (yên)	Danh mục	Đơn giá (yên)	Nệm futon	200	Lò vi sóng	720	Ghế	200	Thảm trải giường	720	Máy hút bụi	200	Bộ gậy golf	1,030	Lò sưởi dầu	510	Ghế sofa (cho 3 người)	1,030	Bàn thấp	510	Khung giường	1,230	Tấm thảm (6 tấm tatami)	510	Bàn học sinh	1,230	Bếp gas	510	Tủ ngăn kéo	1,230	Xe đạp (dành cho người lớn)	720	Dàn âm thanh nghe nhạc	1,540
	Danh mục	Đơn giá (yên)	Danh mục	Đơn giá (yên)																																				
Nệm futon	200	Lò vi sóng	720																																					
Ghế	200	Thảm trải giường	720																																					
Máy hút bụi	200	Bộ gậy golf	1,030																																					
Lò sưởi dầu	510	Ghế sofa (cho 3 người)	1,030																																					
Bàn thấp	510	Khung giường	1,230																																					
Tấm thảm (6 tấm tatami)	510	Bàn học sinh	1,230																																					
Bếp gas	510	Tủ ngăn kéo	1,230																																					
Xe đạp (dành cho người lớn)	720	Dàn âm thanh nghe nhạc	1,540																																					
<b>Máy khâu</b> 	<b>Xe đạp</b> 	<b>Đồ điện gia dụng</b> 	<b>Máy in</b> 	<b>Lò sưởi</b> 	<b>Bếp gas</b> 																																			

※Hãy vứt rác theo từng loại (trong khung màu đỏ). ※Túi (45 lít trở xuống) có thể mua ở các cửa hàng bán lẻ và siêu thị.  
 ※Không vứt rác vào những ngày không phải ngày thu gom.