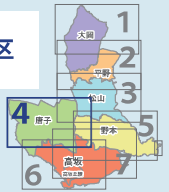
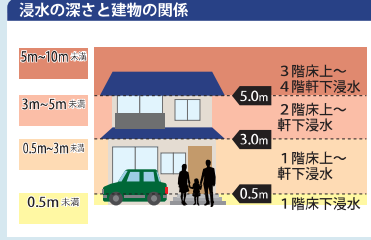


唐子地区



- 凡例**
- & 指定緊急避難場所・指定避難所
 - ◎ 指定緊急避難場所
 - & 指定緊急避難場所・指定避難所（水害時開設しない）
 - C 福祉避難所
 - \$ 緊急避難場所（協定）
 - 緊急避難場所（協定・車）
 - U 水位観測所
 - 雨量観測所
 - 警察
 - 消防

- 水害のとき危険な区域**
- ① 流速が速く、木造家屋が倒壊する可能性がある区域
② 氾濫（家屋倒壊等氾濫想定区域）
 - ③ 洪水の際に地面が削られる可能性がある区域
④ 河岸浸食（家屋倒壊等氾濫想定区域）
 - あか かけ崩れで建物や命に著しい危害が及ぶ可能性がある区域
急傾斜地の崩壊（土砂災害特別警戒区域）レッドゾーン
 - きいろ かけ崩れで命や身体に危害が及ぶ可能性がある区域
急傾斜地の崩壊（土砂災害警戒区域）イエローゾーン
 - 道路冠水箇所（平常5年～令和1年度）
 - アンダーパス（通行時注意箇所）



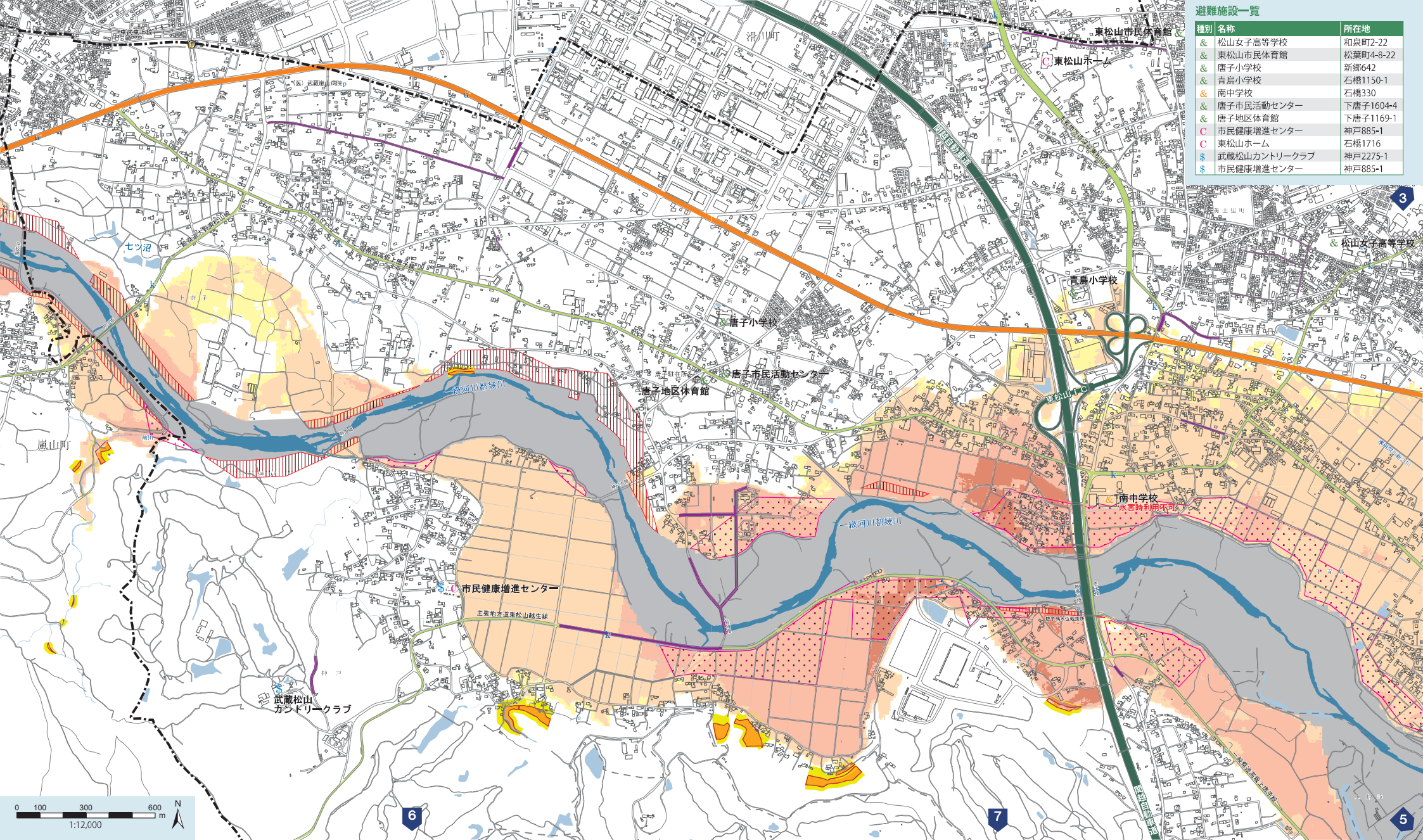
マップを見て記入しましょう。裏表紙の「マイ・タイムライン」にも記入しましょう。

■ あなたの家の浸水深は？ ■ あなたの家は、「水害のとき危険な区域」ですか？
当てはまるものにチェック

0.5m未満 0.5m~3m未満 3m~5m未満 5m~10m未満 あか きいろ

■ 2つの避難先を記入しましょう。マップで避難先までの行き方も確認しておきましょう。

早めの避難先 **逃げ遅れたときの避難先**



避難施設一覧

種別	名称	所在地
&	松山女子高等学校	和泉町2-22
&	東松山市民体育館	松葉町4-8-22
&	唐子小学校	新郷642
&	青鳥小学校	石橋1150-1
&	南中学校	石橋330
&	唐子市民活動センター	下唐子1604-4
&	唐子地区体育館	下唐子1169-1
C	市民健康増進センター	神戸885-1
\$	東松山ホーム	石橋1716
\$	武蔵松山カントリークラブ	神戸2275-1
\$	市民健康増進センター	神戸885-1