

ちょっと

より道



せんごくさんそう ごじ
扇谷山宗悟寺(大谷)



頼家公の位牌

※通常は公開していません。



蛇苦止観音

～比企氏伝承の地を訪ねて①～

宗悟寺は、若狭の局(比企能員の娘で鎌倉幕府二代将軍源頼家の妻妾)が殺害された頼家を弔うために比丘尼山(宗悟寺西側)に庵を結んだことが起源とされています。若狭の局が持ち帰ったと伝わる「頼家公の位牌」や夫を失った苦しみから逃れるために祀った「蛇苦止観音」、当寺開祖の森川氏から寄贈された陣羽織などが伝えられています。その地にまつわる伝承は、歴史や文化を知る手掛かりになります。伝承の地を訪れ、歴史への想いを馳せてみるのはいかがでしょうか。



山門



交通：東武東上線「東松山駅」東口から市内循環バス(大谷コース)で「大谷交差点」下車
所在地：大谷400

梶田先生と振り返る思い出の一コマ

Vol.41

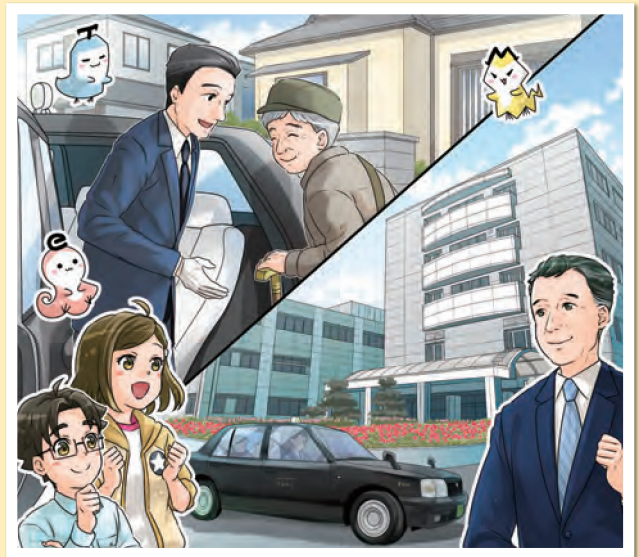
2015(平成27)年12月、市内の公共交通機関の空白地域における移動手段を確保し、利用者の利便性の向上を図ることを目的に東松山市デマンドタクシーの運行を開始しました。自宅前から運行区域内の公共施設、医療施設、商業施設など決められた乗降ポイントまで低料金で乗ることができます。市内循環バスとは異なり、利用者のデマンド(要求)に応じて運行するので、時刻表を気にする必要がなく、今では市民の身近な移動手段となっています。

2024(令和6)年4月現在、乗降ポイントは駅・バス停、商業施設等518か所が指定されているんだよ。



運転免許を自主返納した人は運転経歴証明書を見せることで利用料金が割引になるんだよ。

東松山市デマンドタクシーの運行開始 2015(平成27)年



キャラクター紹介

市内の小・中学生に配布された学習漫画『漫画でわかる 梶田隆章先生とニュートリノ』のキャラクターたちです。

ニュートリノ三兄弟



電ちゃん ミューやん タウっち

梨花(姉)



歩(弟)



梶田隆章先生



東松山市生まれ。東京大学宇宙線研究所教授。1998年にニュートリノ振動の発見を発表。2015年にノーベル物理学賞を受賞。

