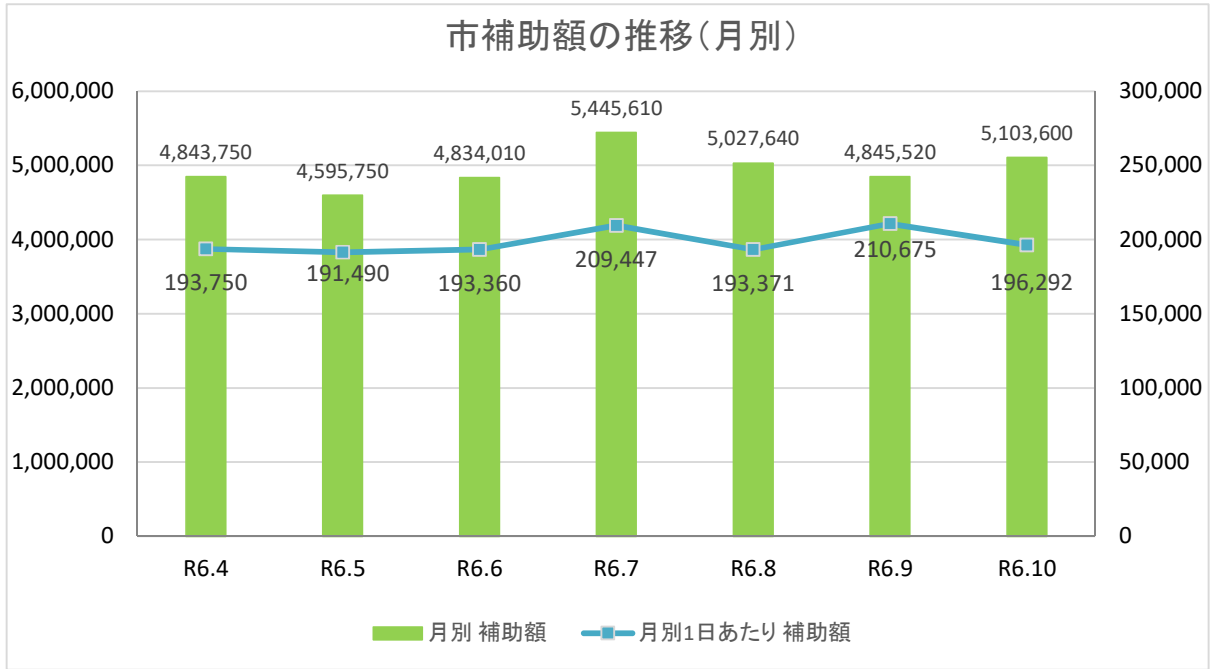


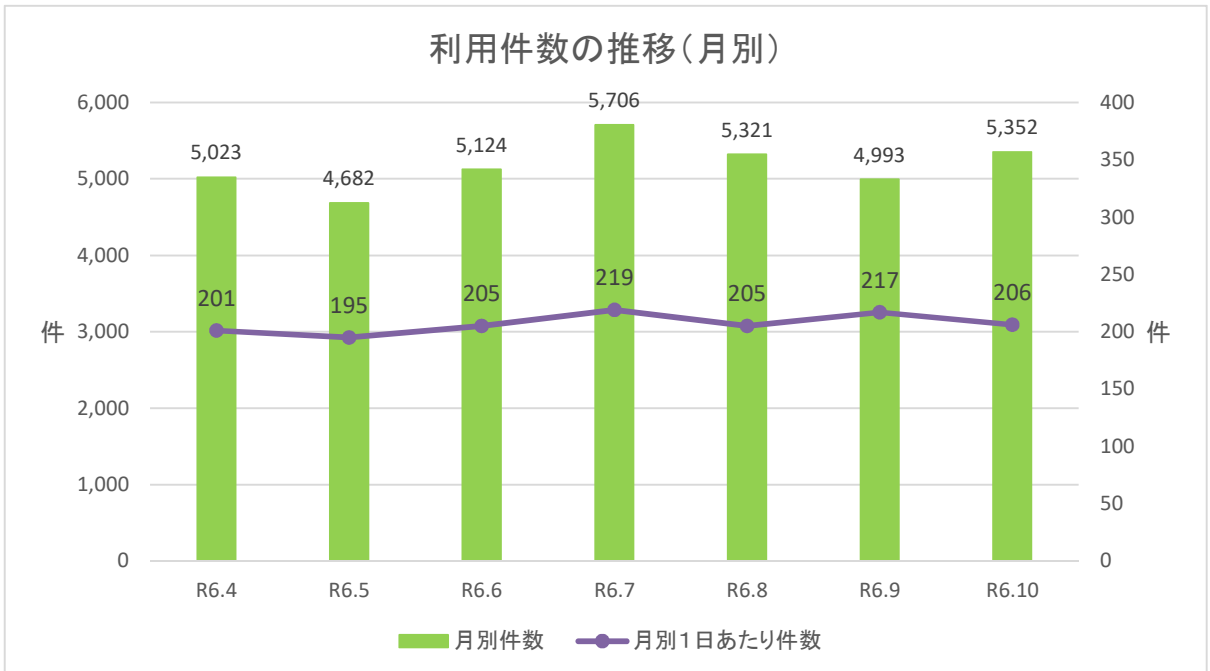
デマンドタクシーについて

(1) 市補助額の推移(月別)



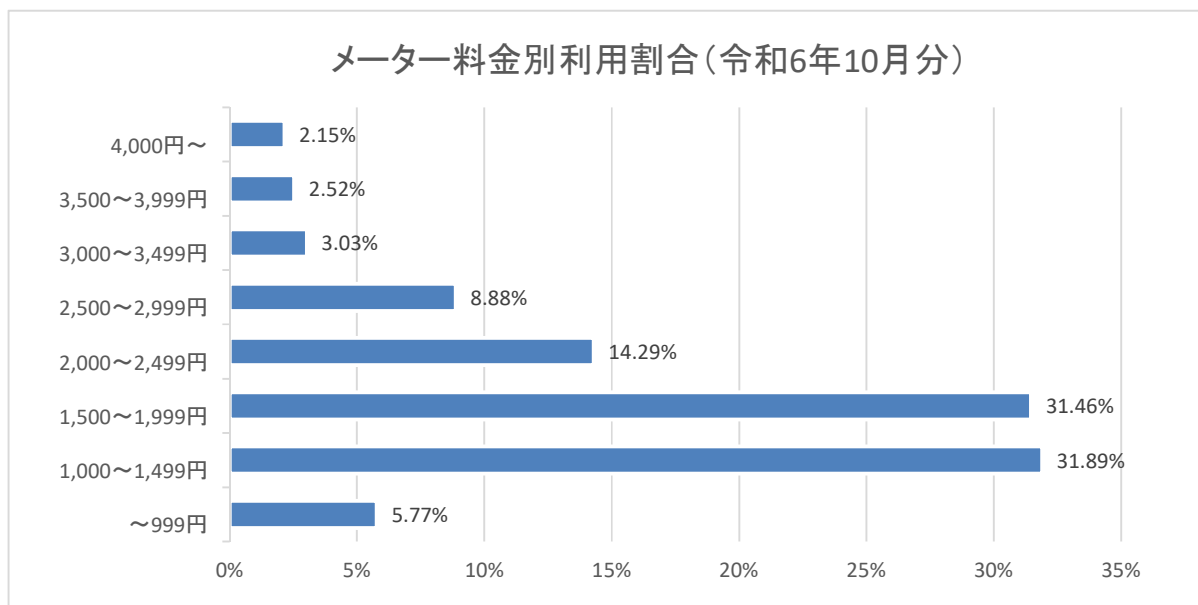
・令和6年4月から10月までの通算補助額は34,695,880円

(2) 利用件数の推移



・令和6年4月から10月までの通算利用件数は36,201件

(3)メーター料金別利用割合(令和6年10月分)



・メーター料金別利用割合は、1,000円～1,499円が最多。
次いで1,500円～1,999円が多い。