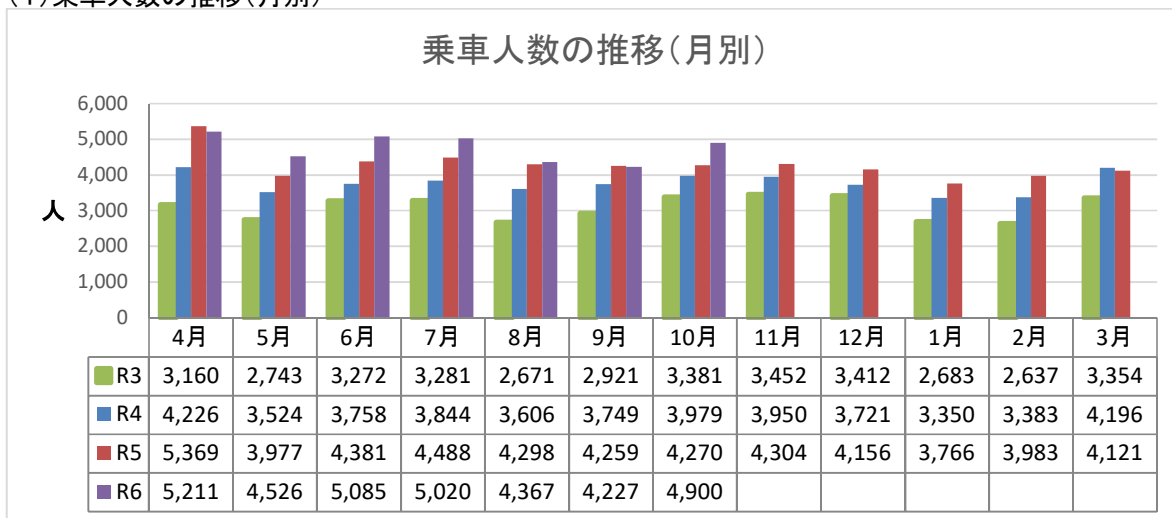


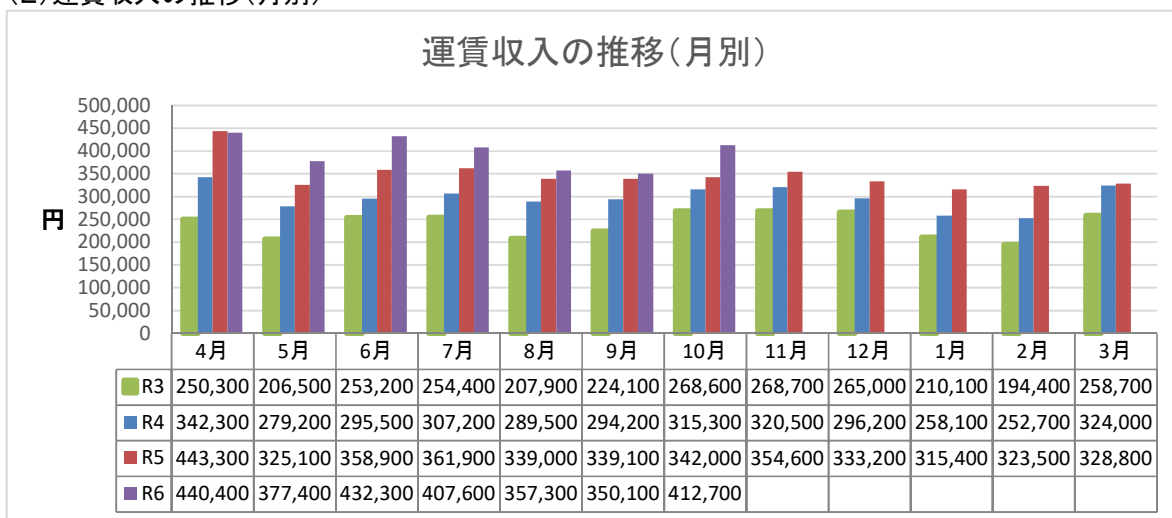
市内循環バスについて

(1)乗車人数の推移(月別)



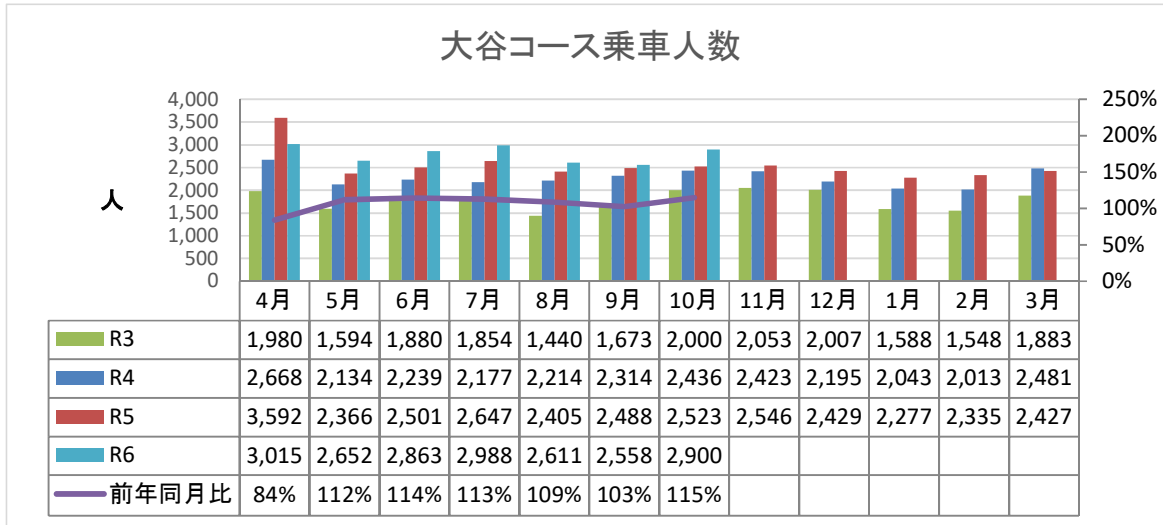
・令和6年4月から10月までの通算乗車人数は33, 336人

(2)運賃収入の推移(月別)



・令和6年4月から10月までの通算運賃収入は2, 777, 800円

(3)大谷コースの乗車人数の推移(月別)



(4)唐子コースの乗車人数の推移(月別)

