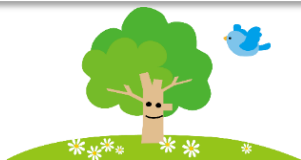
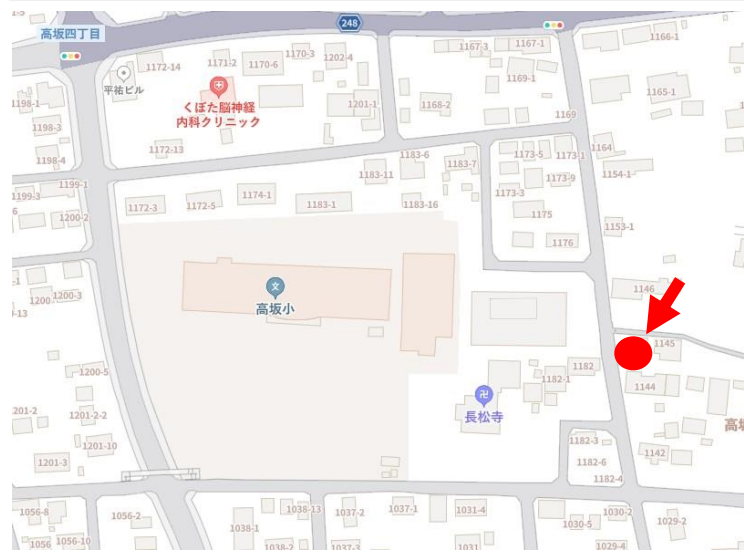
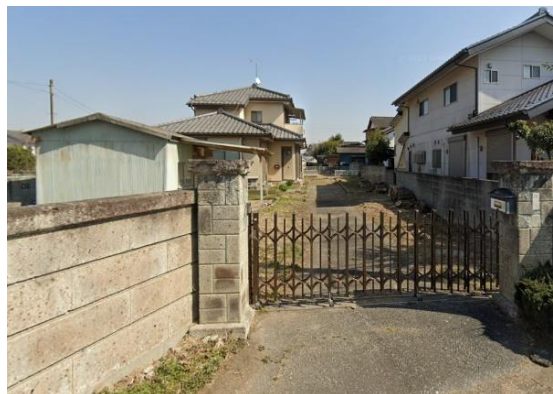


東松山市高坂 中古戸建 2800万円



SALES POINT

- ◆高坂小学校隣の好立地
- ◆東武東上線 高坂駅まで徒歩10分(750m)
- ◆敷地面積231坪、駐車場とお庭スペースも広く取れます♪
- ◆本下水引込済み(接続工事は買主様ご負担となります)



物件種目	中古戸建	間取り	6DK
最寄駅	東武東上線 高坂駅		
土地面積	764.53㎡(約231坪)	私道面積	
価格	2800万円		
物件所在地	埼玉県東松山市高坂 1145		
交通	東武東上線 高坂駅 徒歩10分(約750m)		
土地権利	所有権	地目	宅地
都市計画	市街化調整区域	用途地域	指定無し
建ぺい率	60%	容積率	200%
接道状況	市道 1項1号道路 西側接面		
構造	木造瓦葺2階建て		
築年月	昭和62年8月新築		
引渡条件	即日		
現況	空家	引渡日	即日
延床面積	1階 78.66㎡ 2階 33.95㎡ 合計 112.61㎡(約34.06坪)		
設備	水道:公営水道, 排水:合併浄化槽(本下水接続可) ガス:個別プロパン		
備考	売主瑕疵担保責任免責 境界非明示 現況と図面が異なる場合は現況を優先とします。		

埼玉県知事(5)第19844号 (公社)全国宅地建物取引業協会会員

〒355-0077 埼玉県東松山市大字上唐子 1425-8

取引態様:専任 手数料:分かれ



(株)シバタスペース

TEL.0493-21-7080 FAX 0493-21-7081

定休日:火曜日、水曜日

E-mail: info@shibata-space.jp