

東松山市 ☆ 水害ハザードマップ

Higashimatsuyama City

令和3年4月

問合せ先 東松山市危機管理防災課 TEL.0493-23-2221(代表) FAX.0493-22-7799

このマップで示した洪水の状況は、以下の想定最大規模の降雨による洪水浸水想定区域図、水害リスク情報図を重ね合わせたものです。

洪水浸水想定区域図 荒川(632mm/3日間)、都幾川(740mm/3日間)、越辺川(740mm/3日間)

洪水浸水想定区域図・水害リスク情報図 市野川流域(819mm/2日間)、入間川流域(740mm/3日間)、和田吉野川流域(870mm/2日間)

洪水浸水想定区域図とは？

洪水時の円滑かつ迅速な避難を確保し、又は浸水を防止することにより、水害による被害の軽減を図るため、水防法第14条の規定に基づく河川について、想定し得る最大規模の降雨による洪水の浸水想定区域を指定し、水深等を公表するものです。

水害リスク情報図とは？

洪水浸水想定区域図と同様の内容で、県が管理する水防法に義務付けられていない河川が氾濫した場合、浸水が想定される区域と水深等を表示するものです。

パソコンやスマートフォンで、詳しい浸水の状況を確認できます。

地点別浸水シミュレーション検索システム(浸水ナビ)

URL <https://suiboumap.gsi.go.jp/>



水害・地震共通

凡例

- 指定緊急避難場所・指定避難所
- 指定緊急避難場所
- 指定緊急避難場所・指定避難所(水害時開設しない)
- 福祉避難所
- 緊急避難場所(協定)
- 緊急避難場所(協定・車)
- 水位観測所
- 雨量観測所
- 警察
- 消防

指定緊急避難場所
災害から命を守るために緊急的に避難する施設又は場所

指定避難所
避難した住民が災害の危険がなくなるまで滞在する施設

福祉避難所
福祉避難所は必要に応じて二次的に開設されます。災害発生後すぐに開設される施設ではありません。

避難を助ける情報

いんふおメール

災害時の情報や市政情報を電子メールでお知らせします。
登録区分例: 防災行政無線、防災・気象情報

メールアドレス infomail@city-higashimatsuyama.jp

右のQRコードを読み取るか、上記メールアドレスを直接入力し、空メールを送ってください。



東松山市ホームページ

URL <http://www.city.higashimatsuyama.lg.jp/>



東松山市公式ツイッター

アカウント [@e_matsuyama_city](https://twitter.com/e_matsuyama_city)



東松山市公式フェイスブック

アカウント [@higashimatsuyama.city.office](https://www.facebook.com/higashimatsuyama.city.office)



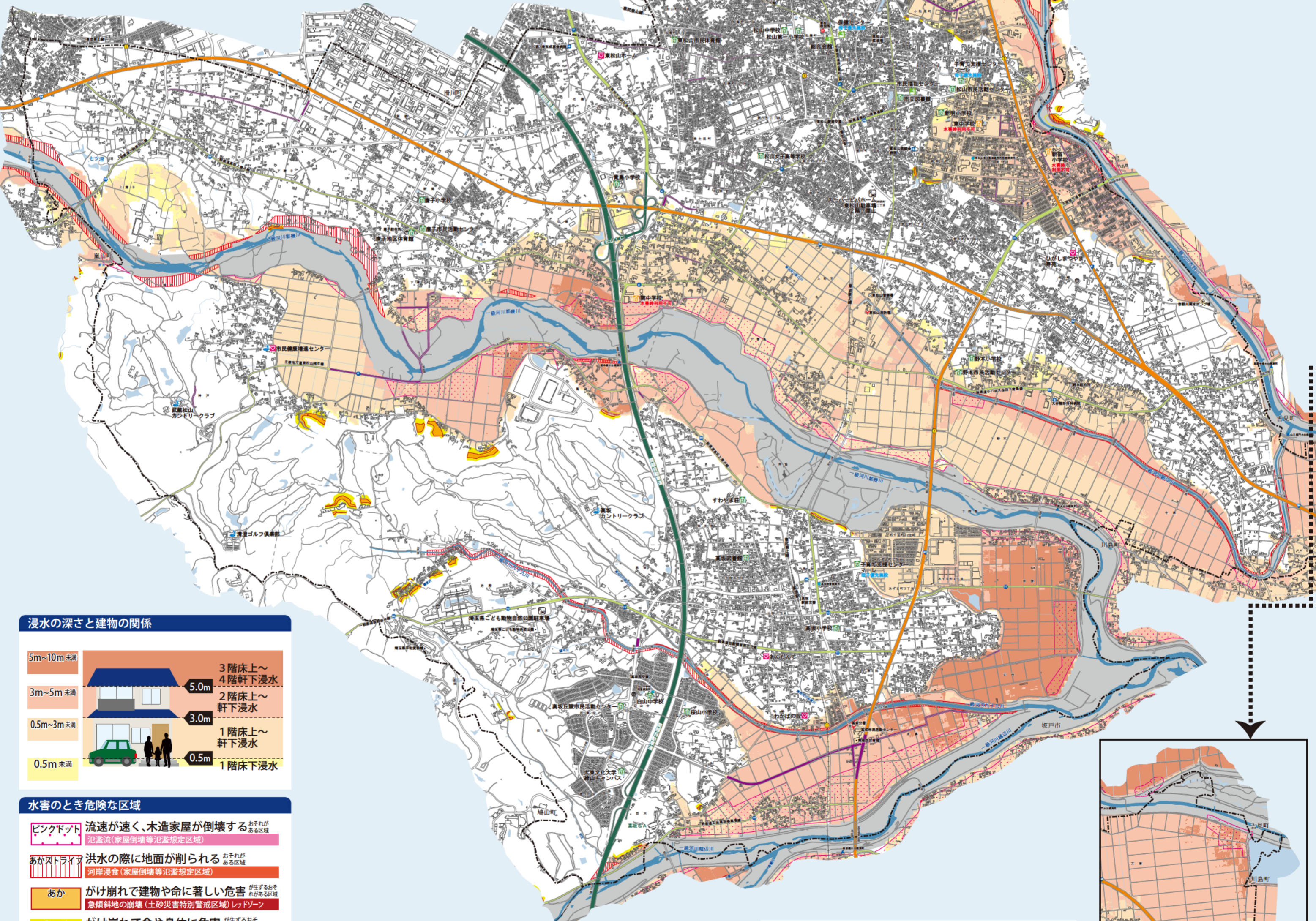
気象庁

URL <https://www.jma.go.jp>
TEL 177

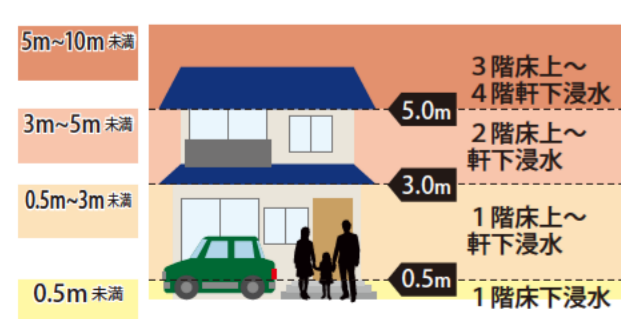


国土交通省川の防災情報

URL <https://www.river.go.jp>
スマホ版 <https://www.river.go.jp/s/>



浸水の深さと建物の関係



水害のとき危険な区域

- ピンクドット** 流速が速く、木造家屋が倒壊するおそれがある区域
氾濫流(家屋倒壊等氾濫想定区域)
- あかストライプ** 洪水の際に地面が削られるおそれがある区域
河岸浸食(家屋倒壊等氾濫想定区域)
- あか** かけ崩れで建物や命に著しい危害が生ずるおそれがある区域
急傾斜地の崩壊(土砂災害特別警戒区域)レッドゾーン
- きいろ** かけ崩れで命や身体に危害が生ずるおそれがある区域
急傾斜地の崩壊(土砂災害警戒区域)イエローゾーン
- 道路冠水箇所** (平成8年~令和元年度)
- アンダーパス** (通行時注意箇所)

