

平成13年注文建築 建物42坪 土地54坪 駐車場2台



床暖房付き
松一小1000m
松山中800m
ヤオコー ドンキ
マミーマート 業スー
買物便利な松山町



物件種目	中古戸建住宅
最寄駅	森林公園駅・東松山駅
間取りタイプ	4LDKS
価格	1870万円

物件所在地	東松山市松山町2-1227-32 (地番)		
	東松山市松山町2-3-32 (住居表示)		
交通	東武東上線「森林公園」駅1400m歩18分 東武東上線「東松山」駅1800m歩23分		
土地面積	公簿 179.54 m ²		54.31 坪
建物	構造・規模	木造瓦葺 2階建	
	面積	延べ 141.34 m ²	42.75 坪
土地権利	所有権	地目	宅地
都市計画	市街化区域	用途地域	第一種中高層住居専用地域
建ぺい率	60%	容積率	200%
他の制限			
築年月	平成13年1月	駐車場	2台
現況	空家	引渡日	即時
接道状況	西4.0m公道に9.6m接道		
設備	東京電力	上水道	下水道
	PG		
備考	売主の契約不適合責任免責		
松一小学校1000m歩13分、松山中学校800m歩10分			

■図面と現況が相違する場合は現況優先とさせていただきます。 ■「仲介」ご成約の際には、当社規定の仲介手数料とそれにかかる消費税を別途申し受けます。

ハザードマップ対象エリア外

埼玉県知事免許 (10) 第 12055 号
ピタットハウス東松山西口店
株式会社東上不動産

〒355-0028 埼玉県東松山市箭弓町2-2-16
TEL 0493-23-8500
FAX 0493-23-6768

■取引態様
専任媒介

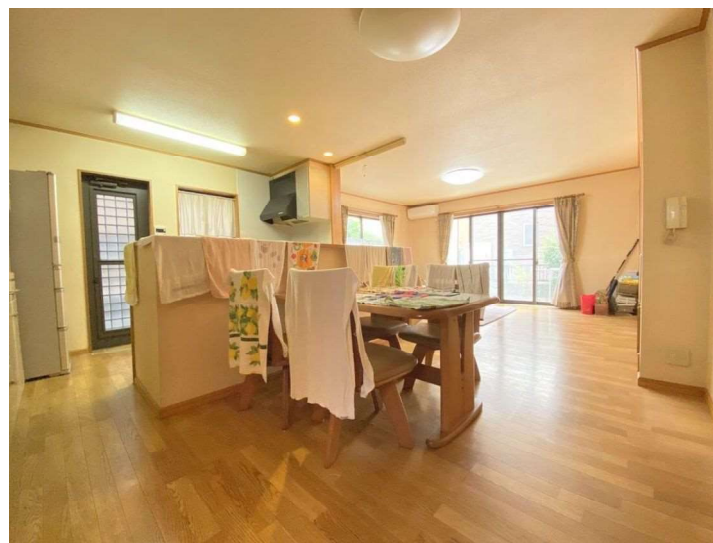
担当 長谷部 陽彦







リビング



ダイニング



キッチン



1階和室



2階洋室



2階洋室



2階和室



2階WIC



外観 1



外観 2



駐車場 1



駐車場 2