

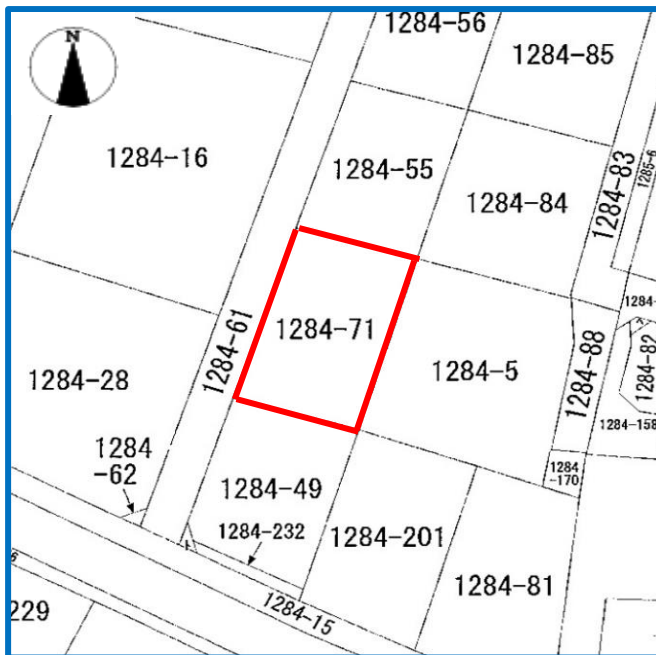
松葉町2丁目売地

閑静な住宅街。敷地広々55.9坪！
徒歩圏内にはスーパー、コンビニ、ドラッグストアがあり
生活に便利です♪

また、小学校、中学校も近く安心です♪

★ 松山第一小学校まで約550m ★

★ 松山中学校まで約400m ★



※現況と図面が異なる場合には現況を優先と致します。



物件種目	売地		
最適用途	住宅		
最寄駅	東武東上線『東松山』駅		
土地面積	公簿 184.96 m ²	ほかに私道面積	m ²
価格	900万円		3.3m ² 単価
所在地	東松山市松葉町二丁目17番21号		
交通	東松山駅まで約1,500m		
土地権利	所有権	地目	宅地
都市計画	市街化区域	用途地域	第1種中高層住居専用地域
建ぺい率	60%	容積率	200%
他の制限			
地勢	平坦		
引渡条件	現況渡し		
現況	古家あり	引渡日	相談
接道状況(角地・間口)	西側約4.0m公道に約17m接道		
設備	公営水道、本下水、プロパン		
備考	※契約不適合責任免責、境界非明示		
会員番号		物件番号	

物件番号

埼玉県知事免許(14)第 5644 号



株式会社 三喜不動産

〒355-0028 埼玉県東松山市箭弓町3-4-14

TEL:0493-22-0941

FAX:0493-22-0552

【客付会社様へ】

■手数料:

■取引態様:専任

■情報公開日:

物件所在