

データで見る東松山市

Data of Higashimatsuyama City

人口

Population

91,094 人

出典：2024(令和6)年1月1日現在
住民基本台帳

世帯数

Number of households

43,119 世帯

出典：2024(令和6)年1月1日現在
住民基本台帳

持ち家率

Home ownership rate

68.0 %

出典：2020(令和2)年10月1日現在
国勢調査

Pickup DATA

東松山市は、
住みよさランキング県内1位!
そんな、住みよさポイントを
ピックアップしてみました。

安心



住みよさランキング
Best places to live ranking

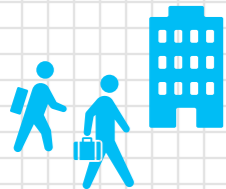
県内 **1** 位
(2年連続3回目)

出典：東洋経済新報社
「住みよさランキング2023」

便利



昼夜間人口比率
Day/night population ratio

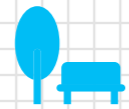


102.6

出典：2020(令和2)年国勢調査報告
従業地・通学地集計結果
及び人口移動集計結果

埼玉県内
5 位

1人当たり都市公園面積・
公園数
Urban park area
and number of parks per capita



23.24 m²/人

市内にある都市公園数 **126** か所
出典：2021(令和3)年3月31日現在
市町村別都市公園整備状況

埼玉県内
8 位

合計特殊出生率
Total fertility rate

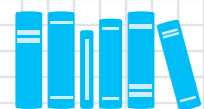


1.21

出典：2021(令和3)年
埼玉県保健統計年報

埼玉県内
12 位

人口1人当たりの
年間図書貸出冊数
Annual number of library books
loaned out per capita



5.90 冊

出典：2022(令和4)年度
埼玉県図書館協会「令和5年度埼玉の
公立図書館」、県統計課「埼玉県推計人口」



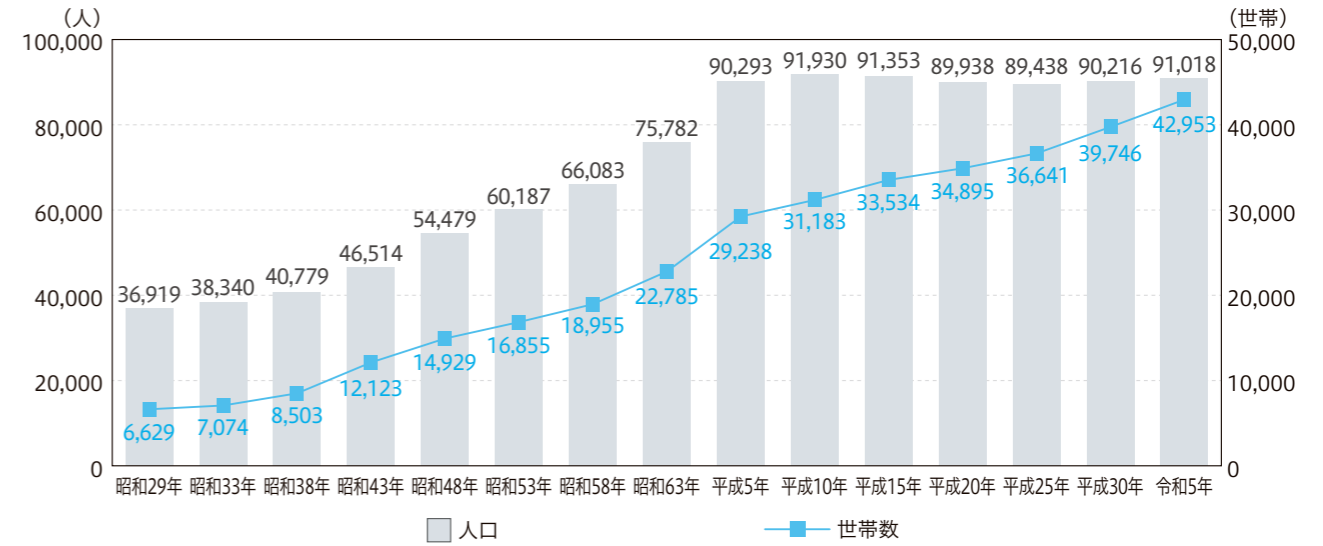
教育・保育施設の数
Number of educational
and daycare facilities

幼稚園 8 園	小学校 11 校	中学校 6 校	認可保育園 25 園
特別支援学校 1 校	高等学校 3 校	大学 1 校	認可外保育施設 9 園

資料：学校教育課・保育課(2022(令和4)年5月1日現在)
※認可保育園には、公立保育所・私立保育所・小規模保育事業所が含まれます。

人口世帯数推移

Change in population and number of households

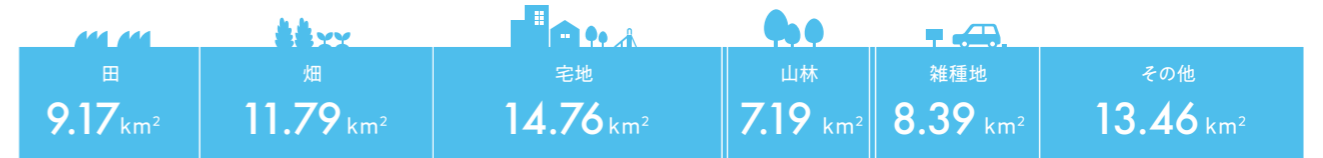


出典：昭和63年以前は住民基本台帳人口
平成元年～平成23年は住民基本台帳人口+外国人登録数
平成24年以降は住民基本台帳人口(日本人+外国人)
※各年10月1日現在

地目別土地面積

Land area by category

総面積 **65.35** km²



池沼 **0.28** km² 原野 **0.31** km²

資料：課税課(2023(令和5)年1月1日現在)

市のシンボル

City Symbols

市章
City Emblem



1954(昭和29)年9月13日制定。マツヤマの「マ」を3つ組み合わせ、全体的に「東」を形づくり、中央から三方へ分かれる線で「山」を表現しています。さらに突き出た三線は「人」も表しています。一本でも欠けるとバランスがとれなくなることから、お互いに支え合い、協力しながら東松山市をつくってほしいという願いが込められています。

市の木「松」
City Tree: Pine Tree



「松」は長命なことから「不老長寿の木」としても知られています。市の花とともに、市制施行20周年記念に制定されました。

東松山市マスコット
City Mascot



まっくん・あゆみん

2011(平成23)年9月5日誕生。頭には市の木「松」をイメージした緑色の頭巾と市の花「ぼたん」、そしてぼたんの葉をかたどった羽が特徴です。体は名物「やきとり」につけるみそだれの壺で、ウォーキングシューズをはいて市内のイベントに元気よく参加します。

市の花「ぼたん」
City Flower: Peony



「ぼたん」はその華やかから古くより「百花の王」と呼ばれ親しまれています。花期は4月～5月です。